

BAUMIT

baumit.com

- Gyors és egyszerű használat
- Különböző alkalmazási területekre
- Megbízható és káros anyagoktól mentes

**Baumit Baumacol***Hidegburkolati ragasztási rendszer*

Baumit minőségi hidegburkolati ragasztási rendszer

A Baumit – a márkanév 1988-as megalkotása óta – folyamatosan fejleszti termékeit, melynek köszönhetően Nyugat-, Közép-, Kelet- és Dél-Európában több mint 30 országban van jelen, és a legjelentősebb és legismertebb építőipari márkák közé tartozik.

A Baumit Kft. 2020-ban ünnepelte alapításának 30 éves évfordulóját. Magyarországon a vállalat négy gyárat üzemeltet: Alsózsoltán, Dorogon (cégközpont), Pásztón és Visontán.

A Baumit tradicionális termékeinek (esztrichek, vakolatok, falazóhabarcsok, hőszigetelő rendszerek) gyártása és forgalmazása mellett az utóbbi évtizedben Magyarországon az épületfelújítások és a különleges homlokzatképzések egyik legismertebb szakértőjévé vált.

A Baumit vállalat a piaci igényekhez igazodva, az épületfelújításokhoz használt minőségi anyagok gyártására koncentrált, továbbá folyamatosan fejleszti és bővíti termékkörét, például a Baumacol hidegburkolati ragasztási rendszer és a kül- és beltéri glettek termékkörében.

A Baumit arra törekszik, hogy termékei az ország teljes területén minél több kereskedő partner kínálatában elérhetőek legyenek.

A vállalat a belső és a külső minőség-ellenőrzés révén a legmagasabb követelményeket támasztja saját működésével és termékeinek minőségével szemben. A Baumit Kft. minőségbiztosítási rendszere az ISO 9001 szerint minősített.

**BAU
MIT**
baumit.com



Baumit Baumacol

Egyszerű és gyors feldolgozás, megbízható és értékálló, teljes hidegburkolási rendszer a Baumittól.

A Baumit a Baumacol hidegburkolati ragasztási rendszer széles termékkörét kínálja magánépítetőknek, felújítóknak és szakembereknek új építéshez és felújításhoz, mind kültéri, mind beltéri munkák megvalósításához. A Baumacol termékkör magában foglalja a professzionális burkolatragasztók széles választékát, valamint fugázó és vízszigetelési termékeket; rendszerként kiegészülve a Baumit Nivello aljzatkiegyenlítő termékeivel. Mivel a kerámiaburkolatok többnyire komoly értéket képviselnek, kiemelkedő jelentősége van egy magas minőségű és megbízható hidegburkolási rendszernek. A burkolatok igénybevételétől függően és egyben megfelelően a belsőépítészetben és a felújítások során támasztott magas szakmai követelményeknek, a Baumacol hidegburkolati termékcsalád minőségi rendszermegoldást nyújt otthonok teraszainak, fürdőszobáinak és lakótereinek, valamint intézmények és középületek hidegburkolatainak időtálló, minőségi ragasztásához. **Baumit Baumacol – Minőségi hidegburkolás.**



HIDEBURKOLATI RAGASZTÁSI RENDSZER ELEMEI

Alapozás	■ SuperPrimer
	■ Grund
Aljzatképzés	Nivello 30
	Nivello 10
	Nivello Centro
	Nivello Quattro
	Nivello Duo
Speciális burkolatragasztók	FlexMarmor
	FlexTop+Fibre
	FlexFlow
	FlexTop Speed
	FlexTop
Burkolatragasztók	FlexUni
	Flexo
	ProPlus
	Standard
Szigetelés	Preciso
	PrecisoSpeed
	Protect
	Proof
	Strap
	AquaSafe lemezek
	ExCorner Plus, InCorner Plus
	StrapPlus
Fugák	PremiumFuge
	Szilikon
	TrassFuge

ELŐKÉSZÍTÉS ÉS ALAPOZÁS

A szakszerű hidegburkolás alapfeltétele a **szilárd, teherbíró és teljesen sima aljzat**.

Az új csempeburkolat elkészítése előtt az aljzatot elő kell készíteni: el kell távolítani a régi, zsíros padlóbevonatokat, a ragasztó-, habarcs-maradványokat és lehetőség szerint a festékmарadványokat is.

A burkolás előtt tapasszal ki kell javítani a nagyobb repedéseket, fugákat és egyenetlenségeket. A tapadás javítása érdekében előzőleg minden aljzatot alapozni kell. Az erősen nedvszívó aljzatok például csökkenthetik a ragasztó tapadását. A megfelelően megválasztott alapozó egyenletes tapadást biztosít és gondoskodik arról, hogy az aljzat a ragasztó nedvességét egyenletesen vegye fel. Így a ragasztó tapadása optimális lesz.

Az aljzat A csempézés alapja



SuperPrimer

Speciális disperzió bázisú, oldószermentes, kvarchomokkal dúsított, feldolgozásra kész tapadóhíd. Alkalmazható nem nedvszívó alapfelületeken (pl. meglévő kerámiákra történő burkolásnál), különböző szennyezett aljzatokon, kül- és beltérben egyaránt. Alkalmos továbbá mész-cement gépi vakolatok tapadásának elősegítésére betonfelületeken.

- Oldószermentes
- Nem nedvszívó aljzatokhoz
- Nagy tapadószilárdság, enyhén érdes felület
- Anyagszükséglet: kb. 0,30 kg/m²
- Kiszerezés: 5 kg és 20 kg/vödör
- Cikkszám: 5 kg - 956542; 20 kg - 956541



Grund

Műgyanta kötőanyagú, disperziós alapozó, nedvszívó alapfelületek alapozására, esztrichek, aljzatkiegyenlítők és csempereasztók alkalmazása előtt. Jól behatol az aljzatba, kül- és beltérben egyaránt ajánlott. Alkalmos továbbá mészcement és gipszes gépi vakolatok alapfelületének nedvszívás-kiegyenlítésre (higítási arányokat lásd a termék műszaki lapján).

- Oldószermentes
- Univerzális alkalmazhatóság
- Csökkenti a felület nedvszívó-képességét
- Anyagszükséglet: kb. 0,10-0,15 kg/m²
- Kiszerezés: 5 kg, 10 kg és 20 kg/kanna
- Cikkszám: 5 kg - 255407; 10 kg - 255406; 25 kg - 255405



HIDEBURKOLATI RAGASZTÁSI RENDSZER ELEMEI

Alapozás	SuperPrimer
	Grund
Aljzatképzés	■ Nivello 30
	■ Nivello 10
	■ Nivello Centro
	■ Nivello Quattro
	■ Nivello Duo
Speciális burkolatragasztók	FlexMarmor
	FlexTop+Fibre
	FlexFlow
	FlexTop Speed
	FlexTop
Burkolatragasztók	FlexUni
	Flexo
	ProPlus
	Standard
Szigetelés	Preciso
	PrecisoSpeed
	Protect
	Proof
	Strap
	AquaSafe lemezek
	ExCorner Plus, InCorner Plus
Fugák	StrapPlus
	PremiumFuge
	Szilikon
	TrassFuge

ALJZATKIEGYENLÍTÉS

Kerámiaburkolatok lerakásához teljesen sima aljzatra van szükség, különben a csempék leválhatnak, illetve a tapadás nem lesz megfelelő. Korábban a csempéhez még viszonylag vastag habarcságot alkalmaztak. Ma már azonban az aljzatot előzőleg vékonygyas burkolatragasztóval építik be. A cement alapú, gyorsan kötő **Baumit Nivello 10** önterülő aljzatkiegyenlítő 1-10 mm míg a **Baumit Nivello 30** önterülő aljzatkiegyenlítő 3-20 mm rétegvastagságban hordható fel.



Nivello 30

Gyorsan kötő, cement alapú, beltéri önterülő aljzatkiegyenlítő, amely kiválóan alkalmazható régi és új beltéri felületeken, felújításoknál padlóburkolás előtti kiegyenlítésre. Padlófűtés esetén is alkalmazható. Nagy szilárdságú (C35), pontterhelhető. Kitűnő alapfelület hideg- és melegburkolatok (laminált lapok, szőnyeg, pvc, linóleum, gumi), ragasztott parkettaburkolatok és műgyanta bevonatok alá egyaránt. Járható 2-3 óra múlva. Burkolható rétegvastagságtól függően kb. 24-48 óra múlva.

- Padlófűtésre alkalmas
- Emelt szilárdság (C35)
- Nagy egyenetlenségek esetén

- Anyagszükséglet: kb. 1,7 kg/m²/mm
- Kiszáradás: 25 kg/zsák
- Cikkszám: 25 kg - 953212



Nivello 10

Gyorsan kötő, cement alapú, beltéri önterülő aljzatkiegyenlítő, amely kiválóan alkalmazható régi és új beltéri felületeken, felújításoknál padlóburkolás előtti kiegyenlítésre. Padlófűtés esetén is alkalmazható. Nagy szilárdságú (C30), pontterhelhető. Kitűnő alapfelület hideg- és melegburkolatok (laminált lapok, szőnyeg, pvc, linóleum, gumi), ragasztott parkettaburkolatok és műgyanta bevonatok alá egyaránt. Járható 2-3 óra múlva. Burkolható rétegvastagságtól függően kb. 24-48 óra múlva.

- Gyorskötő
- Nagy szilárdság (C30)
- Padlófűtésre alkalmas

- Anyagszükséglet: kb. 1,7 kg/m²/mm
- Kiszáradás: 25 kg/zsák
- Cikkszám: 25 kg - 953210

Egyenetlenségek A padlón

RÉTEGVASTAGSÁG

A speciálisan padlókhöz kifejlesztett **Baumit Nivello Quattro** önterülő aljzatkiegyenlítő akár 1-20 mm-es, a **Baumit Nivello Duo** önterülő aljzatkiegyenlítő 3-10 mm-es szintkülönbségek kiegyenlítésére is alkalmas. A **Baumit Nivello Centro** önterülő aljzatkiegyenlítő 5-30 mm rétegvastagságban hordató fel. Valamennyi Baumit aljzatkiegyenlítő rétegvastagságtól függően 2-3 óra múlva járható és 24-48 óra múlva burkolható.



Nivello Centro

Gyorsan kötő, beltéri önterülő aljzatkiegyenlítő, amely kiválóan alkalmazható régi és új beltéri felületeken, felújításoknál padlóburkolás előtti kiegyenlítésre. Padlófűtés esetén is. Nagy szilárdságú (C35), pont-terhelhető. Kitűnő alapfelület hideg- és melegburkolatok (laminált lapok, szőnyeg, pvc, linóleum, gumi), ragasztott parketta-burkolatok és műgyantabevonatok alá egyaránt. Járható 2-3 óra múlva. Burkolható 5 mm rétegvastagságig 72 óra múlva. Minden további 1 mm-es rétegvastagság esetén további 24 óra száradási idő szükséges.

- Gyorskötő
- Extra szilárdság (C35)
- Emelt rétegvastagság
- Anyagszükséglet: 1,5 kg/m²/mm
- Kiszérelés: 25 kg/zsák
- Cikkszám: 25 kg - 156504

Nivello Quattro

Gyorsan kötő, beltéri önterülő aljzatkiegyenlítő, amely kiválóan alkalmazható régi és új beltéri felületeken, felújításoknál padlóburkolás előtti kiegyenlítésre. Padlófűtés esetén is alkalmazható. Emelt szilárdságú (C20), pont-terhelhető. Kitűnő alapfelület hideg- és melegburkolatok (laminált lapok, szőnyeg, pvc, linóleum, gumi) alá egyaránt. Járható 2-3 óra múlva. Burkolható 3 mm-es rétegvastagságig 24 óra elteltével. Minden további 1 mm-es rétegvastagság esetén további 24 óra száradási idő szükséges.

- Gyorskötő
- Emelt szilárdság (C20)
- Padlófűtésre alkalmas
- Anyagszükséglet: kb. 1,5 kg/m²/mm
- Kiszérelés: 25 kg/zsák
- Cikkszám: 25 kg - 156204

Nivello Duo

Gyorsan kötő, beltéri önterülő aljzatkiegyenlítő, amely kiválóan alkalmazható régi és új beltéri felületeken, felújításoknál padlóburkolás előtti kiegyenlítésre. Padlófűtés esetén is. Normál szilárdságú (C16). Kitűnő alapfelület hideg- és laminált burkolatok alá egyaránt. Járható 2-3 óra múlva. Burkolható 3 mm-es rétegvastagságig 24 óra elteltével. Minden további 1 mm-es rétegvastagság esetén további 24 óra száradási idő szükséges.

- Gyorskötő
- Zsugorodásmentes
- Padlófűtésre alkalmas
- Anyagszükséglet: kb. 1,6 kg/m²/mm
- Kiszérelés: 25 kg/zsák
- Cikkszám: 25 kg - 156517



HIDEGBURKOLATI RAGASZTÁSI RENDSZER ELEMEI

Alapozás	SuperPrimer
	Grund
Aljzatképzés	Nivello 30
	Nivello 10
	Nivello Centro
	Nivello Quattro
	Nivello Duo
Speciális burkolatragasztók	■ FlexMarmor
	■ FlexTop+Fibre
	■ FlexFlow
	■ FlexTop Speed
	■ FlexTop
Burkolatragasztók	FlexUni
	Flexo
	ProPlus
	Standard
Szigetelés	Preciso
	PrecisoSpeed
	Protect
	Proof
	Strap
	AquaSafe lemezek
	ExCorner Plus, InCorner Plus
Fugák	PremiumFuge
	Silikon
	TrassFuge

SPECIÁLIS BAUMACOL BURKOLATRAGASZTÓK

Nagyméretű és nehéz lapok lefektetésekor a **Baumacol FlexMarmor S1** vastagágyazású ragasztó alkalmazása javasolt. A **Baumacol FlexMarmor S1** fehér színű, így megoldást ad olyan esetekben is amikor természetes kőburkolatokat, vagy üvegmozaik burkolatokat beépítése a feladat. A nagy mechanikai és termodinamikai terhelhetőség egyre többször lehet elvárás a kivitelezéseknél. Erre az elvárásra nyújt megoldást a **Baunit Baumacol FlexTop+Fibre**.



Baumacol FlexMarmor

Cementbázisú, fehér színű, víz- és fagyálló, flexibilis, alakváltozásra képes, intenzív hő- és statikai terhelésnek ellenálló, vastagágyas (max. 20 mm) burkolatragasztó anyag, csempék és mázas kerámialapok, greslapok, kőporcelán lapok és mozaikok, üvegmozaikok, természetes és műkövek ragasztására kiemelten fokozott igénybevételű alapfelületeken, pl. padlófűtés, kenhető vízszigetelés, erkélyek, teraszok, medencék, meglévő burkolatok. Nagyméretű, vastag és nehéz lapok esetén kiemelten ajánlott, kül- és beltéri felületeken.

- Flexibilis
- Nagyméretű lapokhoz
- Természetes kövekhez
- Anyagszükséglet: kb. 3-5 kg/m², a burkolat típusától függően
- Kiszárlás: 25 kg/zsák
- Cikkszám: 25 kg - 151734

Baumacol FlexTop+Fibre

Magas minőségű, szálerősített burkolatragasztó különböző kerámialapok és natúr kőlapok ragasztásához. Különösen alkalmas nagy mechanikai, termodinamikai terhelésnek kitett helyeken (pl.: padlófűtéshez, teraszokra, erkélyekre, medencékre, homlokzatokra). Alkalmas meglévő burkolatra, csempét csempére történő ragasztásra is.

- Flexibilis
- Szálerősített
- Extra tapadás
- Anyagszükséglet: kb. 3-5 kg/m², a burkolat típusától függően
- Kiszárlás: 25 kg/zsák
- Cikkszám: 25 kg - 951737

Burkolatragasztás

A megfelelő ragasztó kiválasztása

SPECIÁLIS BAUMACOL BURKOLATRAGASZTÓK

Azokban az esetekben amikor üregmentes ragasztóágy képzése szükséges a burkolat alatt, a folyékonyágyas **Baumacol FlexFlow S1** termék használata, nagyméretű lapok fektetése esetén a **Baumacol FlexTop S1** ragasztó beépítése javasolt. Amennyiben a lerakott burkolatot gyorsan szeretnék használatba venni, akkor a **Baumacol FlexTop Speed S1** termék használata ajánlott, mellyel a burkolat néhány óra múlva járható, majd fugázható.



Baumacol FlexFlow

Folyékonyágyas, azaz teljes hátoldali fedettséget biztosító, nagy rugalmasságú, cementbázisú, víz- és fagyálló, emelt minőségű, hidraulikus kötésű, középpágyazású (max. 20 mm) flexibilis ragasztó-habarcs, hosszú nyitott idővel. Különösen ajánlott közepes és nagyméretű lapok ragasztásához. Alkalmas nagy mechanikai, termodinamikai terhelésnek kitett (pl. padlófűtéshez, teraszokra, erkélyekre) helyekre, meglévő lapokra történő ragasztásához is, kül- és beltéri felületeken.

- Nagyméretű lapokhoz
- Padlófűtéshez alkalmazható
- Kiemelten ajánlott kültérben

- Anyagszükséglet: kb. 1,5 kg/m²,
1 mm rétegvastagságnál
- Kiszerezés: 25 kg/zsák
- Cikkszám: 25 kg - 951735

Baumacol FlexTop Speed

Gyorskötésű, cementbázisú, víz- és fagyálló, flexibilis, alakváltozásra képes, intenzív hő- és statikai terhelésnek ellenálló, vékonyágyas burkolatragasztó anyag, csempék és mázas kerámialapok, greslapok, kőporcelán lapok és mozaikok ragasztására kiemelten fokozott igénybevételű alapfelületeken, pl. padlófűtés, kenhető vízszigetelés, erkélyek, teraszok, medencék, meglévő burkolatok. Nagyméretű lapok esetén kiemelten ajánlott, kül- és beltéri felületeken.

- Flexibilis
- Gyorskötő
- Kül- és beltéri használatra

- Anyagszükséglet: kb. 3-5 kg/m²,
a burkolat típusától függően
- Kiszerezés: 25 kg/zsák
- Cikkszám: 25 kg - 951739

Baumacol FlexTop

Cementbázisú, víz- és fagyálló, flexibilis, alakváltozásra képes, intenzív hő- és statikai terhelésnek ellenálló, vékonyágyas burkolatragasztó anyag, csempék és mázas kerámialapok, greslapok, kőporcelán lapok és mozaikok ragasztására kiemelten fokozott igénybevételű alapfelületeken, pl. padlófűtés, kenhető vízszigetelés, erkélyek, teraszok, medencék, meglévő burkolatok. Nagyméretű lapok esetén kiemelten ajánlott, kül- és beltéri felületeken.

- Flexibilis
- Nagy méretű lapokhoz
- Kül- és beltéri használatra

- Anyagszükséglet: kb. 3-5 kg/m²,
a burkolat típusától függően
- Kiszerezés: 25 kg/zsák
- Cikkszám: 25 kg - 156201



HIDEBURKOLATI RAGASZTÁSI RENDSZER ELEMEI

Alapozás	SuperPrimer
	Grund
Aljzatképzés	Nivello 30
	Nivello 10
	Nivello Centro
	Nivello Quattro
	Nivello Duo
Speciális burkolatragasztók	FlexMarmor
	FlexTop+Fibre
	FlexFlow
	FlexTop Speed
	FlexTop
Burkolatragasztók	■ FlexUni
	■ Flexo
	■ ProPlus
	■ Standard
Szigetelés	Preciso
	PrecisoSpeed
	Protect
	Proof
	Strap
	AquaSafe lemezek
	ExCorner Plus, InCorner Plus
	StrapPlus
Fugák	PremiumFuge
	Szilikon
	TrassFuge

BURKOLATRAGASZTÓK OSZTÁLYBASOROLÁSA ÉS JELÖLÉSE

A kerámiacsempék és -lapok beépítésére szolgáló vékony- és középágyas burkolatragasztóknak meg kell felelniük bizonyos műszaki követelményeknek. Az EN 12002 és EN 12004 európai szabványok pontosan ezeket a követelményeket határozzák meg.

- A **C1** és **C2** jelölések a tapadószilárdságra vonatkoznak.
- A **C1** osztályú cementbázisú ágyazóhabarcsnak legalább 0,5 N/mm² értékkel kell rendelkeznie.
- A **C2** osztályban lényegesen magasabb a követelmény, a tapadószilárdságnak legalább 1 N/mm²-nek kell lennie.

A jelölési rendszerben a „T”, „E” és „F” betűk a feldolgozási tulajdonságokra vonatkoznak:
T – „tixotróp” – csökkentett lecsúszási hajlam
E – „extended open time” – nyújtott (meghosszabbított) nyitott idejű
F – „fast” – gyors kötésű

A kikeményedett, cementbázisú vékonyágyas hidegburkolat-ragasztó deformációját **S**-betű jelöli. **S1**-nél a követelmény legalább 2,5 mm-es behajlás a típusvizsgálat szerint.



Baumacol FlexUni

Cementbázisú, víz- és fagyálló, flexibilis, hő- és statikai terhelésnek ellenálló, vékonyágyas burkolatragasztó anyag, csempék és mázas kerámialapok, greslapok, kőporcelán lapok és mozaikok ragasztására fokozott igénybevételű alapfelületeken, pl. padlófűtés, kenhető vízszigetelés, erkélyek, teraszok, medencék. Nagyobb méretű lapok esetén is ajánlott, kül- és beltéri felületeken.

- Flexibilis
- Közepes méretű lapokhoz
- Kül- és beltéri használatra
- Anyagszükséglet: kb. 3-5 kg/m², a burkolat típusától függően
- Kiszáradási idő: 25 kg/zsák
- Cikkszám: 25 kg - 156202

Burkolatragasztás

A megfelelő ragasztó kiválasztása

BAUMACOL BURKOLATRAGASZTÓK

A Baumit hidegburkolati termékcsalád 9 különböző ragasztóterméke lehetőséget nyújt az optimális ragasztó kiválasztására kerámiaburkolatokhoz, aljzatokhoz, bármilyen követelmények esetén. Csempeburkolatok beépítésénél jól használható a **Baumacol Standard** vagy a **Baumacol ProPlus** burkolatragasztó. Fokozottabb igénybevétel esetén vagy normál méretű greslapok beépítésekor a **Baumacol Flexo** illetve a nagyobb méretű lapok akár kültéri fektetésekor már a **Baumacol FlexUni** termék használata javasolt.



Baumacol Flexo

Cementbázisú, víz- és fagyálló, flexibilis, vékonyágyas burkolatragasztó anyag, csempék és mázas kerámialapok, greslapok, kőporcelán lapok és mozaikok ragasztására fokozottabb igénybevételű alapfelületeken, pl. padlófűtés, kenhető vízszigetelés esetén, 30x30-as lapméretig. Beltéri- és olyan kültéri felületeken, ahol jelentős hőmérséklet-ingadozás nem lép fel.

- Anyagszükséglet: 3-5 kg/m², a burkolat típusától függően
- Kiszerezés: 25 kg/zsák
- Cikkszám: 25 kg - 156214



Baumacol ProPlus

Cementbázisú, víz- és fagyálló, emelt minőségű, vékonyágyas burkolatragasztó anyag, csempék és mázas kerámialapok, mozaikok ragasztásához, normál terhelésnél. Továbbá alkalmas beltérben, fűtetlen aljzatoknál, könnyű gyalogos forgalom esetén gresburkolatok ragasztására, 30x30-as lapméretig.

- Anyagszükséglet: 3-5 kg/m², a burkolat típusától függően
- Kiszerezés: 25 kg/zsák
- Cikkszám: 25 kg - 156206



Baumacol Standard

Cementbázisú, víz- és fagyálló, vékonyágyas burkolatragasztó anyag, csempék és mázas kerámialapok ragasztásához, normál terhelésnél beltérben és fedett kültérben.

- Anyagszükséglet: 3-5 kg/m², a burkolat típusától függően
- Kiszerezés: 25 kg/zsák
- Cikkszám: 25 kg - 156207



HIDEBURKOLATI RAGASZTÁSI RENDSZER ELEMEI

Alapozás	SuperPrimer
	Grund
Aljzatképzés	Nivello 30
	Nivello 10
	Nivello Centro
	Nivello Quattro
	Nivello Duo
Speciális burkolatragasztók	FlexMarmor
	FlexTop+Fibre
	FlexFlow
	FlexTop Speed
	FlexTop
Burkolatragasztók	FlexUni
	Flexo
	ProPlus
	Standard
Szigetelés	■ Preciso
	■ PrecisoSpeed
	■ Protect
	■ Proof
	■ Strap
	AquaSafe lemezek
	ExCorner Plus, InCorner Plus
	StrapPlus
Fugák	PremiumFuge
	Szilikon
	TrassFuge

GYORS ÉS BIZTONSÁGOS

A határidők teljesítése, a költségvetés betartása és a hibátlan munkavégzés, mind nyomást gyakorol a kivitelezőkre, fontos, hogy munkájukat minél hamarabb megvalósítsák. Ma már ugyanez várható el a modern építőanyagoktól is. A Baumit **Baumacol PrecisoSpeed**, a fenti elvárásoknak tökéletesen megfelelő györszkötő kiegyenlítő habarcs.



Preciso

Cementbázisú javítóanyag, amely 2-30 mm rétegvastagságban hordható fel. Állékony (tixotrop) tulajdonságú, aljzatok, oldalfalakhoz, betonfelületek, lépcsők javításához. Kül- és beltéri felhasználásra. 48 óra múlva burkolható.

- Nagyon jól feldolgozható
- Kül- és beltéri használatra
- Állékony (tixotrop) tulajdonságú
- Anyagszükséglet: kb. 1,5 kg/m²/mm
- Kiszerezés: 25 kg/zsák
- Cikkszám: 25 kg - 956506



Baumacol PrecisoSpeed

Györszkötő, cementbázisú javítóanyag, amely 2-30 mm rétegvastagságban felhordható. Állékony (tixotrop) tulajdonságú, aljzatok, oldalfalakhoz, betonfelületek, lépcsők javításához. Kül- és beltéri felhasználásra. 4 óra múlva burkolható.

- Györszkötő
- Állékony (tixotrop) tulajdonságú
- Kül- és beltéri használatra
- Anyagszükséglet: kb. 1,6 kg/m²/mm
- Kiszerezés: 25 kg/zsák
- Cikkszám: 25 kg - 956499

Szigetelés

Nincs esélye a nedvességnek

NEDVESSÉG ELLENI SZIGETELÉS

Beltéri nedves helyiségekben a fröccsenő víz közvetlen hatásának kitett padló- és falfelületeket megbízhatóan szigetelni kell. A **Baumacol Proof** egykomponensű anyag a felületek varrat- és fugamentes bevonásához. A **Baumacol Protect** teraszok, erkélyek és mindenfajta kültéri és beltéri felület szigetelésére használható.



Baumacol Protect

Cementbázisú, hidraulikusan kötő, oldószermentes, rugalmas, egykomponensű anyag, varrat és fugamentes szigetelésekhez, közvetlenül beépíthető a bel- és kültéri kerámiaburkolatok alatt. Glettelhető, illetve simítható.

- Flexibilis
- Egykomponensű
- Kül- és beltéri használatra
- Anyagszükséglet: kb. 3 kg/m², az előírt kétrétegű felhordásnál
- Kiszerelés: 18 kg/zsák
- Cikkszám: 18 kg - 956523



Baumacol Proof

Oldószermentes, diszperziós, színezett, egykomponensű, tartósan elasztikus, varrat- és fugamentes üzemi víz elleni szigetelés. Közvetlenül beépíthető az épített zuhanyozók, zuhanyozófülkék és általánosan fürdőszobák, valamint konyhák kerámiaburkolatai alatt. Hengerelhető, illetve glettelhető. Beltéri felhasználásra.

- Beltéri használatra
- Oldószermentes
- Egykomponensű
- Anyagszükséglet: kb. 1,5 kg/m², az előírt 2 rétegű felhordásnál
- Kiszerelés: 7 kg és 25 kg/vödör
- Cikkszám: 7 kg - 956522
25 kg - 956520



Baumacol Strap

Üvegszövet-erősítésű, elasztikus rendszerem, fal- és padlóhajlatok szigetelésére. Egyszerűen beágyazható kenhető vízszigetelések alkalmazásakor. Vízáró, lúgálló. 12 cm széles.

- Tartósan rugalmas
- Könnyű beépíthetőség
- Kül- és beltéri használatra
- Kiszerelés: 10 fm és 50 fm/tekercs
- Cikkszám: 10 fm - 956538; 50 fm - 956539



HIDEBURKOLATI RAGASZTÁSI RENDSZER ELEMEI

Alapozás	SuperPrimer
	Grund
Aljzatképzés	Nivello 30
	Nivello 10
	Nivello Centro
	Nivello Quattro
	Nivello Duo
Speciális burkolatragasztók	FlexMarmor
	FlexTop+Fibre
	FlexFlow
	FlexTop Speed
	FlexTop
Burkolatragasztók	FlexUni
	Flexo
	ProPlus
	Standard
Szigetelés	Preciso
	PrecisoSpeed
	Protect
	Proof
	Strap
	■ AquaSafe lemezek
	■ ExCorner Plus, InCorner Plus
	■ StrapPlus
Fugák	PremiumFuge
	Silikon
	TrassFuge

BAUMACOL AQUASAFE LEMEZEK

A **Baumacol AquaSafe** szigetelő és feszültségmentesítő lemez lapburkolatok alatti rugalmas szigeteléshez, vízszintes és függőleges felületek esetén is alkalmazható. A **Baumacol AquaSafe Extra** szigetelő és feszültségmentesítő lemez segítséget nyújt a kimondottan gyenge minőségű aljzatok felújítási munkái során.



Baumacol AquaSafe szigetelő és feszültségmentesítő lemez

Vízszigetelő és feszültségmentesítő lemez lapburkolatok alatti szigeteléshez. Kül- és beltéri felhasználásra. 100 cm széles.

- Rugalmas
- Nagy szakítószilárdság
- Kül- és beltéri használatra

- Kiszerezés: 30 m²/tekeres
- Cikkszám: 30 m² - 956535



Baumacol AquaSafe Interior szigetelő és feszültségmentesítő lemez

Üzemi víz elleni szigetelő és feszültségmentesítő lemez, beltéri felhasználásra, padlófűtés esetén is ajánlott. 100 cm széles. Rugalmas. Nagy szakítószilárdság.

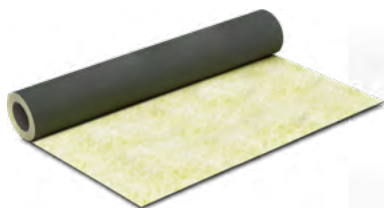
- Rugalmas
- Padlófűtéshez
- Beltéri használatra

- Kiszerezés: 30 m²/tekeres
- Cikkszám: 30 m² - 956544



VÍZSZIGETELÉS ÉS FESZÜLTSGMENTESÍTÉS

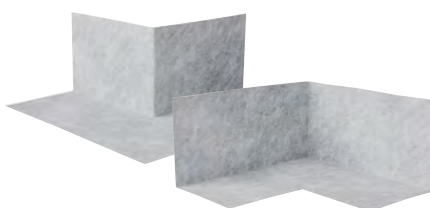
A vízszigetelő és feszültségmentesítő rendszer elemek megkönnyítik és meggyorsítják a hézagmentes, pontos hidegburkolási kivitelezéseket. A **Baumacol Plus** termékek biztosítják minden fal- és padlóhajlat szigetelését a sarkoknál is, mind zuhanyzó kialakításakor vagy erkély és terasz burkolásakor.



Baumacol AquaSafe Extra szigetelő és feszültségmentesítő lemez

Szigetelő és feszültségmentesítő lemez kimagaslóan gyenge minőségű, erősen repedezett aljzatokhoz, felújítási munkák esetén. Kül- és beltéri felhasználásra. 100 cm széles.

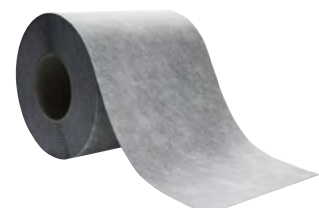
- Extra rugalmas
- Extra szakítószilárdság
- Kül- és beltéri használatra
- Kiszerezés: 30 m²/tekercs
- Cikkszám: 30 m² - 956549



Baumacol ExCorner Plus, InCorner Plus

Üvegszövet-erősítésű, elastikus rendszer elem, fal- és padlóhajlatok szigetelésére sarkoknál. Burkolatragasztó segítségével egyszerűen beágyazható, Baumacol StrapPlus alkalmazásakor. Vízálló, lúgálló.

- Tartósan rugalmas
- Könnyű beépíthetőség
- Kül- és beltéri használatra
- **Baumacol ExCorner Plus**
Kiszerezés: 25 db/doboz
Cikkszám: 25 db - 956548
- **Baumacol InCorner Plus**
Kiszerezés: 25 db/doboz
Cikkszám: 25 db - 956547



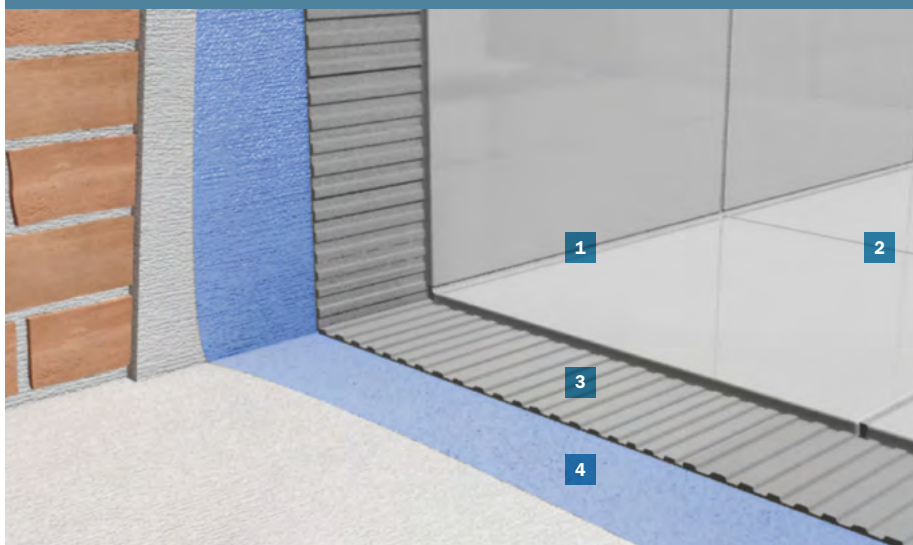
Baumacol StrapPlus

Üvegszövet-erősítésű, elastikus rendszer elem, fal- és padlóhajlatok szigetelésére. Burkolatragasztó segítségével egyszerűen beágyazható, AquaSafe szigetelő és feszültségmentesítő lemez vagy kenhető vízszigetelések alkalmazásakor. Vízálló, lúgálló. 12 cm széles.

- Tartósan rugalmas
- Könnyű beépíthetőség
- Kül- és beltéri használatra
- Kiszerezés: 10 fm és 50 fm/tekercs
- Cikkszám: 10 fm - 956546; 50 fm - 956545

Baumit Megfelelő hidegburkolati rendszer minden felhasználási területre

NORMÁL ALJZATRA BELTÉRBE



1 Baumacol Silikon



2 Baumacol PremiumFuge



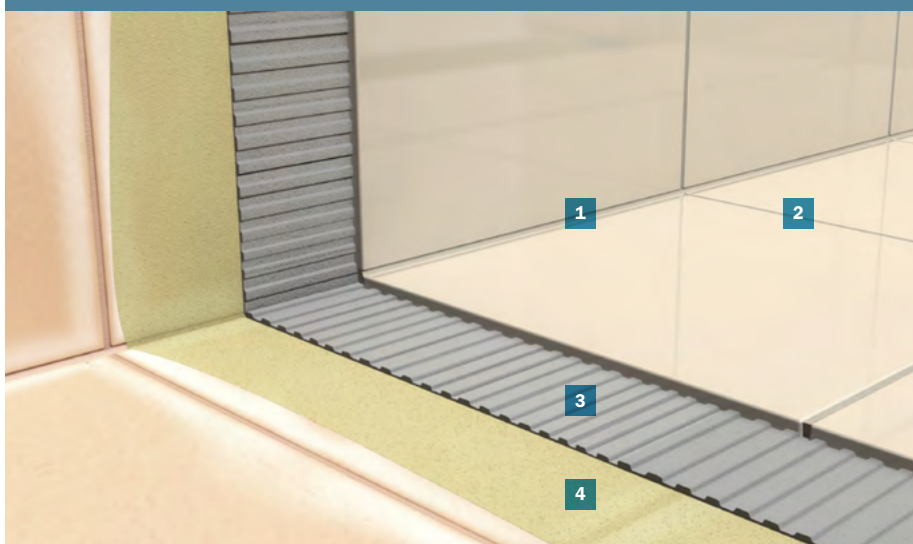
3 Baumacol Flexo
Baumacol FlexUni



4 Baumit Grund



BURKOLÁS MEGLÉVŐ BURKOLATRA BELTÉRBE



1 Baumacol Silikon



2 Baumacol PremiumFuge



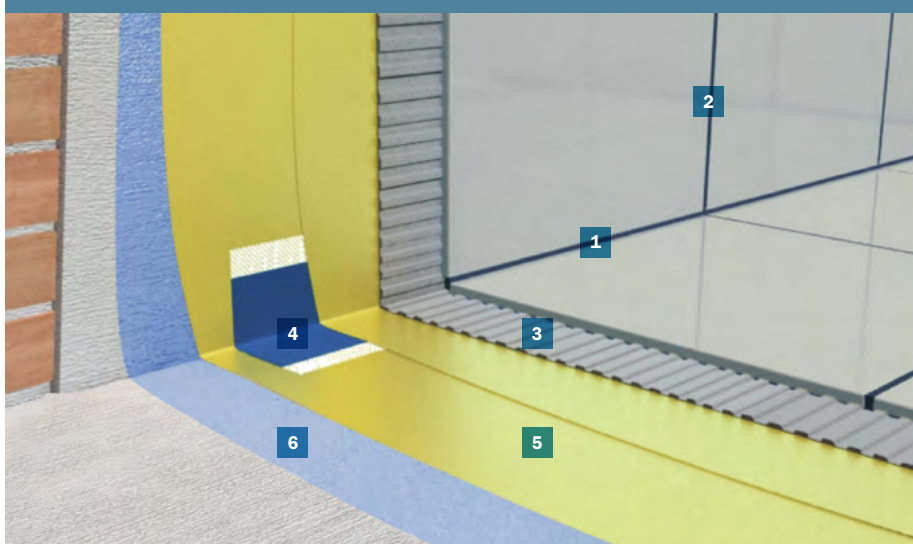
3 Baumacol FlexUni
Baumacol FlexTop



4 Baumit SuperPrimer



VÍZSZIGETELÉS BELTÉRBE



1 Baumacol Silikon



2 Baumacol PremiumFuge



3 Baumacol FlexUni
Baumacol FlexTop



4 Baumacol Strap



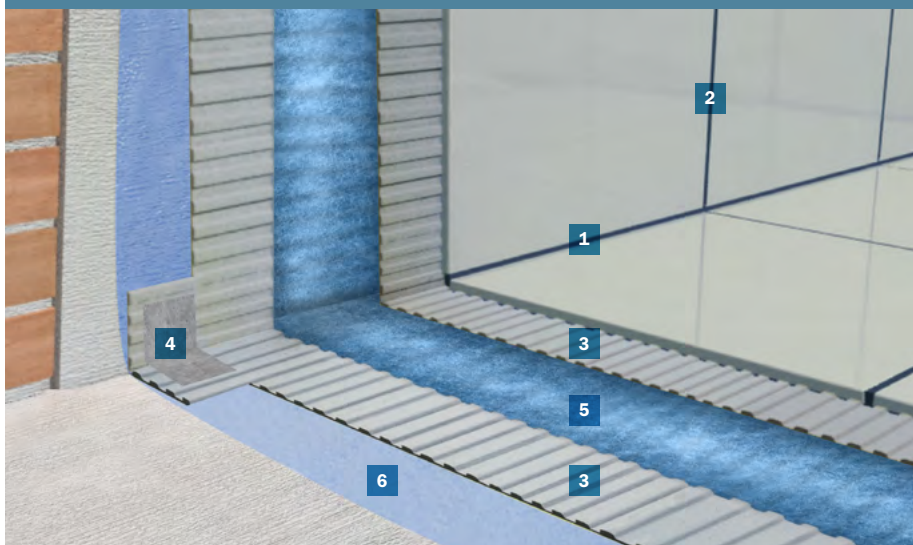
5 Baumacol Proof



6 Baumit Grund

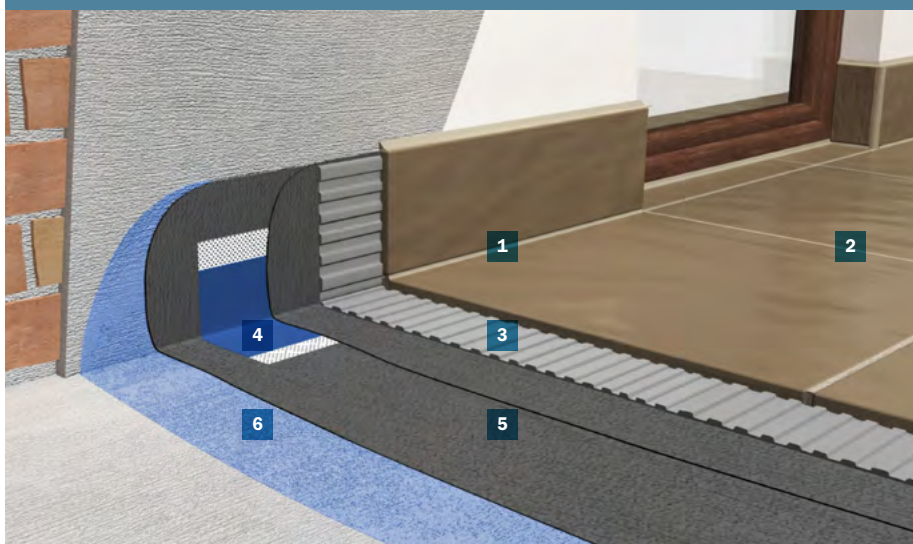


VÍZSZIGTELÉS BELTÉRBE SZIGETELŐ LEMEZSEL



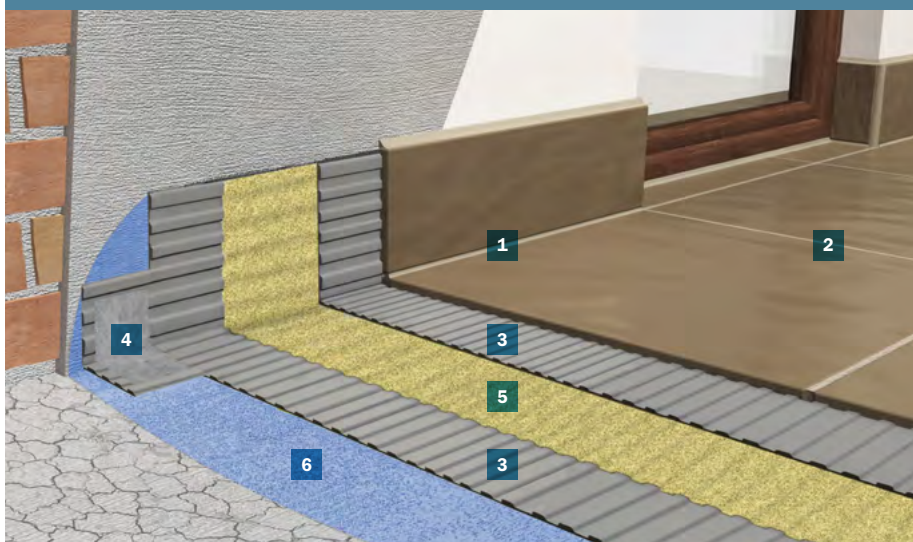
- 1 Baumacol Silikon
- 2 Baumacol PremiumFuge
- 3 Baumacol FlexUni
Baumacol FlexTop
- 4 Baumacol StrapPlus
- 5 Baumacol AquaSafe Interior
- 6 Baunit Grund

VÍZSZIGTELÉS KÜLTÉRBE



- 1 Baumacol Silikon
- 2 Baumacol PremiumFuge
- 3 Baumacol FlexFlow
Baumacol FlexTop
- 4 Baumacol Strap
- 5 Baumacol Protect
- 6 Baunit Grund

VÍZSZIGTELÉS KÜLTÉRBE SZIGETELŐ LEMEZSEL, ERŐSEN REPEDEZETT ALJZATOKRA



- 1 Baumacol Silikon
- 2 Baumacol PremiumFuge
- 3 Baumacol FlexMarmor
Baumacol FlexTop
- 4 Baumacol StrapPlus
- 5 Baumacol AquaSafe Extra
- 6 Baunit Grund



HIDEGBURKOLATI RAGASZTÁSI RENDSZER ELEMEI

Alapozás	SuperPrimer
	Grund
Aljzatképzés	Nivello 30
	Nivello 10
	Nivello Centro
	Nivello Quattro
	Nivello Duo
Speciális burkolatragasztók	FlexMarmor
	FlexTop+Fibre
	FlexFlow
	FlexTop Speed
	FlexTop
Burkolatragasztók	FlexUni
	Flexo
	ProPlus
	Standard
Szigetelés	Preciso
	PrecisoSpeed
	Protect
	Proof
	Strap
	AquaSafe lemezek
	ExCorner Plus, InCorner Plus
	StrapPlus
Fugák	■ PremiumFuge
	■ Silikon
	■ TrassFuge

MINŐSÉGI FUGÁZÁS

A fugának, a kerámialapok közötti kapcsolatnak különösen fontos funkciója van. Fontos látványelem, ugyanakkor védelmet és biztonságot nyújt a burkolat tartósságát szolgálva. A csempe és a fuga színének megfelelő kombinációjával a legkülönbözőbb térhatások hozhatók létre.

A Baumacol PremiumFuge színválasztéka most megújult!

Az új színárnyalatok kiválasztásánál a leggyakrabban keresett, divatos burkolatszíneket tartottuk szem előtt. Azért, hogy a választást megkönnyítsük, a 24 színt hangulatuk szerint négy csoportba soroltuk: természetes, vintage, romantikus és modern. Stílusjegye alapján a hidegburkolat így könnyebben párosítható a megfelelő fuga és szilikon színnel.

Flexibilis és vízlepergető

A Baumacol PremiumFuge fugázóanyag rugalmas, víz- és szennyeződéstartó, így hosszú évekre garantálja a hidegburkolattal ellátott felület szépségét és biztonságát, a burkolat tartósságát szolgálva.

Estétikus vödörös csomagolása messzemenően segíti a szakemberek munkáját, ugyanis az anyag bekeveréséhez keverővödörként is funkcionál. Az elérhető 2, 5 és 20 kg-os kiszerelések különböző nagyságrendű kivitelezési területeken nyújtanak ideális megoldást a kivitelezőknek. A burkolt felületek estétikus és tartós díszje a Baumacol PremiumFuge.

Széles színválaszték

A Baumacol Silikon tartósan elasztikus, ecetsavas, szilikonbázisú, penészedés és UV-álló tömítőanyag bel- és kültéri felhasználásra. Alkalmazható kerámiaburkolatok dilatációs hézagainak tömítésére, fal-fal, fal és padló-találkozások lezárására, valamint csempeburkolatok és szaniterek találkozására közötti tömítésekre.

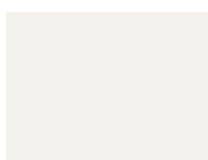
A Baumacol Silikon 24 színárnyalatú kínálata harmonikusan illeszkedik a Baumacol PremiumFuge estétikus színeivel. A Baumacol Silikon rugalmas tömítőanyag alkalmazásával a Baumit Baumacol hidegburkolati ragasztási rendszerrel történt kivitelezés hozzájárul a hidegburkolatok hosszú távú, problémamentes használatához.



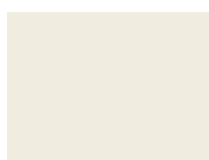
Csempébe öltöztetve

Slágerszínek a fugázásban*

TERMÉSZETES SZÍNEK



white



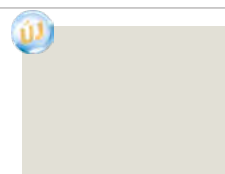
jasmin



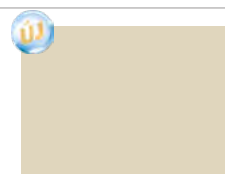
bahama



manhattan

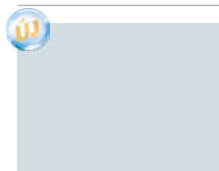


pale olive

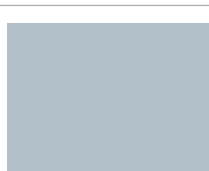


irish sand

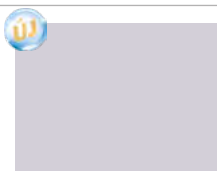
VINTAGE SZÍNEK



ice blue



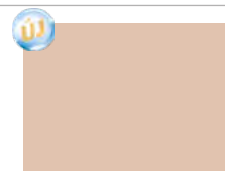
bermuda



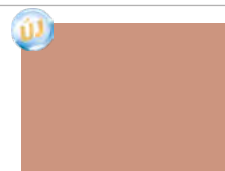
lavender



spring rose



antique pink



terracotta

ROMANTIKUS SZÍNEK



camel



miel



light brown



brown



dark brown



rubin

MODERN SZÍNEK



grey



silk grey



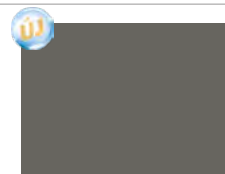
cement grey



taupe



anthracite



carbon

* A nyomtatott színek tájékoztató jellegűek, a megrendelt termékkel való teljes színazonosság nem garantálható.

Baumit Tömítés és rugalmasság



Baumacol PremiumFuge | Baumacol Prémium fugázó

Cementbázisú, hidraulikusan kötő, víztaszító, flexibilis fugázóanyag, 1-8 mm közötti fugaszélességhez, bel- és kültéri felhasználásra. Burkolólapok közötti fugafelületekhez, falon és padlón egyaránt. 24 színben kapható, gyöngyfény hatású, repedésmentes kötés. Az anyagigény a burkolólap méretétől és a fugaszélességétől függően változhat. A pontos számításhoz elérhető a Baumacol Prémium fugázó anyagszükséglet-alkalmazás a fugakalkulator.hu oldalon.

- Flexibilis
- Víztaszító
- Kül- és beltéri használatra
- Anyagszükséglet: kb. 0,5 kg/m²
- Kiszérelés: 2 kg és 5 kg/vödör, 20 kg/zsák
- Cikkszám: 2 kg - 961400XXX; 5 kg - 961401XXX; 20 kg - 961402XXX

Baumacol PremiumFuge 2 kg vödör és 5 kg vödör színek

white 088	jasmin 138	bahama 148	manhattan 068	pale olive 117	irish sand 136
ice blue 567	bermuda 566	lavender 467	spring rose 228	antique pink 225	terracotta 254
grey 076	silk grey 116	cement grey 115	taupe 175	antracite 036	carbon 572
camel 147	miel 205	light brown 215	brown 214	dark brown 223	rubin 303

Baumacol PremiumFuge 20 kg zsák színek

white 088	cement grey 115

BAUMACOL FUGASZÁMOLÓ

A fugaszámoló alkalmazás segít Önnek kiszámolni, hogy különböző csempeméretű és fugaszélességekhez hány kg fugázó anyagra lesz szüksége m²-ként és a teljes felületre.

Kérjük, adja meg a kalkulációhoz szükséges adatokat.



Burkolólap hossza (mm-ben): 1,5

Burkolólap szélessége (mm-ben): 1,5

Burkolólap vastagsága (mm-ben): 0,3

Fugahézag szélessége (mm-ben): 1

Fugázandó felület (m²-ben): 1

Kalkuláció

Anyagszükséglet 1 m²-re:

0,00 kg

Anyagszükséglet a teljes felületre:

0000,00 kg

Baumacol PremiumFuge >

cementalapú, flexibilis fugázó, fokozott teherbírási, víztaszító tulajdonsággal, a DGS WA minősítésnek megfelel.



A Baumit www.fugakalkulator.hu oldalán könnyen és pontosan kiszámolható, hogy a különböző csempeméretű és fugaszélességhez hány kilogramm fugázó anyag szükséges négyzetméterenként, illetve a teljes felületre. A kalkulációhoz meg kell adni a tervezett csempe, padlólap vagy más hidegburkolat méretét, a fuga szélességét és a burkolandó felület méretét.

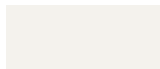
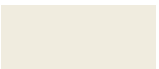




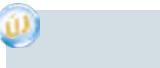





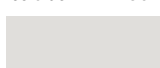






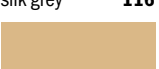
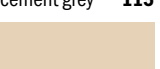



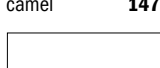


Baumacol Silikon

Tartósan elasztikus, ecetsavas, szilikonbázisú, penészedésálló tömítőanyag bel- és kültéri felhasználásra. Alkalmazható kerámiaburkolatok dilatációs hézagainak tömítésére, fal- és padlófalalkozások lezárására, valamint csempeburkolatok és szaniterek, kádak és zuhanykabinok találkozási pontjainak tömítésére. 20%-ig tartósan nyúlásképes és UV-álló tulajdonságú. A Baumacol Prémium fugázó színeivel megegyező 24 és transzparens színben kapható.

- UV-álló
- Ecetsavas
- Tartósan rugalmas

- Anyagszükséglet: 1 kartus/10 fm tömítésére/5 mm-es fuga szélességénél
- Kiszérelés: 310 ml/kartus
- Cikkszám: 310 ml - 961403XXX

					
white 088	jasmin 138	bahama 148	manhattan 068	pale olive 117	irish sand 136
					
ice blue 567	bermuda 566	lavender 467	spring rose 228	antique pink 225	terracotta 254
					
grey 076	silk grey 116	cement grey 115	taupe 175	antracite 036	carbon 572
					
camel 147	miel 205	light brown 215	brown 214	dark brown 223	rubin 303
					
transparent 000					



Baumacol TrassFuge

Trass tartalmú fugázó anyag, széles fugákhoz, természetes kőburkolatokhoz. Nagy biztonsággal megakadályozza a sókivirágzást és az elszíneződést.

- Fagyálló
- Repedésmentes kötés
- Nagy szélességben alkalmazható

- Anyagszükséglet: 0,6-2 kg/m²
- Kiszérelés: 25 kg/zsák
- Cikkszám: 25 kg - 961070XX

			
cement grey CG	anthracite AN	beige BE	manhattan MA

ÖNTERÜLŐ ALJZATKIEGYENLÍTŐK ALKALMAZÁSA

	SuperPrimer	Grund	Nivello Quattro	Nivello Centro	Nivello 30	Nivello 10	Nivello Duo	Preciso	Preciso Speed
--	-------------	-------	-----------------	----------------	------------	------------	-------------	---------	---------------

■ ajánlott



Alapfelület, körülmények

Beltérben	■	■	■	■	■	■	■	■	■
Kültérben	■	■						■	■
Cementesztrichre		■	■	■	■	■	■	■	■
Cementesztrich padlófűtés esetén		■	■	■	■	■	■	■	■
Gipszesztrichre		■	■	■			■		
Gipszesztrichre padlófűtés esetén		■	■	■			■		
Meglévő burkolatokra	■		■	■	■	■	■	■	■
Melegburkolati ragasztómaradványokkal szennyezett aljzatokra	■		■	■	■	■	■	■	■
Oldalfelületekre	■	■						■	■

Fedő burkolatok

Hidegburkolatok			■	■	■	■	■	■	■
Laminált lap			■	■	■	■	■		
PVC			■	■	■	■			
Vinil			■	■	■	■			
Linóleum			■	■	■	■			
Gumi			■	■	■	■			
Szőnyeg			■	■	■	■			
Intenzív terhelésnek kitett sport burkolatok				■	■	■			
Úsztatott parketta			■	■	■	■	■		
Ragasztott parketta				■		■			
Műgyanta				■					
Burkolattal nincs ellátva				■		■			
Burkolat alatti kenhető vízszigetelések alá			■	■	■	■	■	■	■

Területi tulajdonság

Önterülő			■	■	■	■	■		
Tixotróp								■	■

Rétegvastagság

3-10 mm							■		
1-12 mm						■			
1-20 mm			■						
5-30 mm				■					
2-30 mm					■			■	■

Szilárdság

C16							■		
C20			■					■	■
C25									
C30						■			
C35				■	■				

BAUMACOL BURKOLATRAGASZTÓK ALKALMAZÁSA

	FlexMarmor	FlexTop+Fibre	FlexFlow	FlexTop Speed	FlexTop	FlexUni	Flexo	ProPlus	Standard
       									
■ kiemelten ajánlott ■ ajánlott									

Alapfelület, körülmények

Beltérben	■ ■	■ ■	■ ■	■ ■	■ ■	■ ■	■ ■	■ ■	■ ■
Kültérben	■ ■	■ ■	■ ■	■ ■	■ ■	■	■		
Cementesztrichre	■ ■	■ ■	■ ■	■ ■	■ ■	■ ■	■ ■	■ ■	■ ■
Cementesztrichre padlófűtés esetén	■ ■	■ ■	■ ■	■ ■	■ ■	■ ■	■		
Gipszesztrichre	■ ■	■ ■	■ ■	■ ■	■ ■	■ ■	■	■	
Gipszesztrichre padlófűtés esetén	■ ■	■ ■	■ ■	■ ■	■ ■	■ ■	■		
Falfelületekre, vakolt felületekre	■ ■	■ ■		■ ■	■ ■	■ ■	■ ■	■	■
Gipszkarton felületekre	■ ■	■ ■		■ ■	■ ■	■ ■	■		
Meglévő burkolatokra	■ ■	■ ■	■ ■	■ ■	■ ■	■	■		
Burkolat alatti vízszigetelésekre	■ ■	■ ■	■ ■	■ ■	■ ■	■ ■	■		
Intenzív időjárás körülményektől védett kültéri felületekre	■ ■	■ ■	■ ■	■ ■	■ ■	■ ■	■		
Intenzív időjárás körülményeknek kitett kültéri felületekre	■ ■	■ ■	■ ■	■ ■	■ ■	■			
Homlokzatokra	■	■ ■		■	■				
Fokozott mechanikai terhelésnek kitett aljzatokra	■ ■	■ ■	■ ■	■ ■	■ ■	■ ■	■		
Medencéknél	■ ■	■ ■		■ ■	■ ■	■			

Burkolatok

Nedvszívó kerámia burkolólapok 400 cm ² -ig	■ ■	■ ■	■ ■	■ ■	■ ■	■ ■	■ ■	■	■
Nedvszívó kerámia burkolólapok 900 cm ² -ig	■ ■	■ ■	■ ■	■ ■	■ ■	■ ■	■	■	
Gres burkolólapok 900 cm ² -ig beltérben, normál igénybevétel	■ ■	■ ■	■ ■	■ ■	■ ■	■ ■	■	■	
Gres burkolólapok 900 cm ² -ig beltérben, fokozott igénybevétel	■ ■	■ ■	■ ■	■ ■	■ ■	■ ■	■		
Gres burkolólapok 900 cm ² -ig kültérben	■ ■	■ ■	■ ■	■ ■	■ ■	■ ■	■		
Gres burkolólapok 2000 cm ² -ig kül- és beltérben	■ ■	■ ■	■ ■	■ ■	■ ■	■			
Kőporcelán burkolólapok 900 cm ² -ig kül- és beltérben	■ ■	■ ■	■ ■	■ ■	■ ■	■			
Kőporcelán burkolólapok 2000 cm ² -ig kül- és beltérben	■ ■	■ ■	■ ■	■ ■	■ ■				
Gres és kőporcelán burkolólapok extra méretben	■ ■	■ ■	■ ■	■ ■	■ ■				
Üvegmozaikek	■ ■								
Elszíneződésre hajlamos természetes kőburkolatok	■ ■								
10 mm-től nagyobb vastagságú burkolólapok	■ ■	■	■ ■	■	■				

- Gyors és egyszerű használat
- Különböző alkalmazási területekre
- Megbízható és káros anyagoktól mentes

**Baumit INFO**

+36 33 512 920 / Műszaki tanácsadás

Baumit Kft.

2510 Dorog, Baumit út 1.

Tel.: +36 33 512 920, -930, -940

baumit@baumit.hu • www.baumit.hu