



## ***Baumit Homlokzati hőszigetelő rendszerek***



- 25 év rendszergarancia
- ÉMI által minősített rendszerek
- Mertérülő befektetés, hosszú távú energiamegtakarítás



### FÖLDÜNK VÉDELMEBEN

- A fenntartható jövő érdekében
- Megfelelő hőszigetelés = aktív környezetvédelem
- A CO<sub>2</sub> (szén-dioxid) kibocsátás csökkentése mérsékli a globális felmelegedést

A globális felmelegedés fő oka a szén-dioxid-kibocsátás, többek között a szén és az olaj égetése. A hőszigetelés jelentősége többek között abban áll, hogy ezt a káros kibocsátást nagymértékben csökkenti.

### Kevesebb fűtés, kevesebb CO<sub>2</sub>

A legnagyobb energiamegtakarítás és a CO<sub>2</sub>-kibocsátásának csökkentése az épületek megfelelő hőszigetelésével érhető el. Minél kevesebbet kell fűteni, annál kisebb a CO<sub>2</sub>-kibocsátás. A legjobb energia az, amit nem kell felhasználnunk! A megfelelően tervezett és kivitelezett hőszigetelés tehát nem más, mint aktív környezetvédelem.



### A következő generáció érdekében

A Baumit hőszigetelő rendszerei nemcsak energiát takarítanak meg, hanem aktívan hozzájárulnak a környezet védelméhez. A fűtés és légkondicionálás alacsonyabb energiafogyasztása hosszútávon akár 50%-kal is csökkentheti a szén-dioxid-kibocsátást.

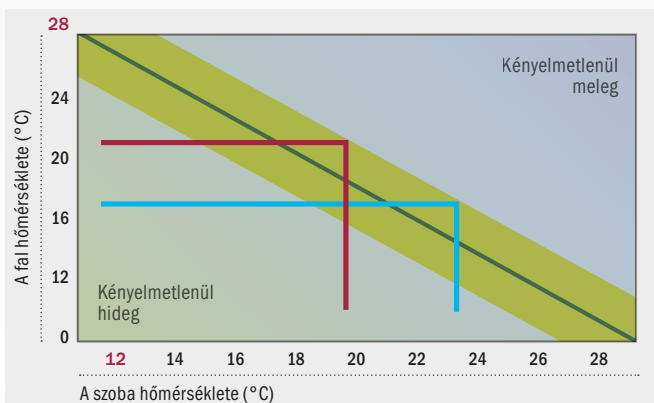


## KELLEMES LAKÓKLÍMA

- **Hőszigetelt falak**
- **Optimalizálja a lakótér belső klímáját**
- **Csökkenti az algásodás és a gombásodás veszélyét**

Az optimális hőszigetelés a külső falakat melegen tartja télen, nyáron pedig hűvösen. Alacsonyabb energiafogyasztással segít az erőforrások megőrzésében. Otthonainkban kényelmet és a lehető legjobb életminőséget kell biztosítani. A kellemes lakóklíma legfontosabb tényezői a hőmérséklet és a páratartalom.

Ahhoz, hogy egy belső térben komfortosan érezzük magunkat, körülbelül 19-22 °C-os hőmérsékletre és 40-60%-os relatív páratartalomra van szükség. Ennek eléréséhez melegen tartott falakra van szükség. Minél magasabb a falfelület hőmérséklete, annál kellemesebb a beltéri hőérzet.



A helyiség és a falhőmérséklet közötti különbség nem haladhatja meg a 3 °C-ot, ellenkező esetben a légmozgások kellemetlenek lehetnek. A külső oldali hőszigetelő rendszerrel történő szigetelés kellemes lakóklímát eredményez és csökkenti a fűtési költségeket!

### A hideg falak veszélyeseek

Tudta, hogy a kellemes beltéri klímaérzet jelentősen romolhat a téli hónapokban? A hideg falak olyan kellemetlen érzést okoznak, amivel jelentősen befolyásolják a helyiség klímáját. Ezen kívül a hideg falak „sugározzák” a hideget. Még a faltól fél méterre is kellemetlen lehet tartózkodni. Megfelelő szigeteléssel növelhető a lakás belső élettere, hiszen a húzó hideg hatás megszüntetésével a falak közelében is jól érezzük magunkat.

A meleg falfelületek megakadályozzák az algásodást és gombaképződést, növelik a komfortos lakótér nagyságát. A Baumit számos lehetőséget kínál a külső hőszigetelő rendszerek kialakítására, amelyek védik az otthonunkat és garantálják a kellemes beltéri klímát.

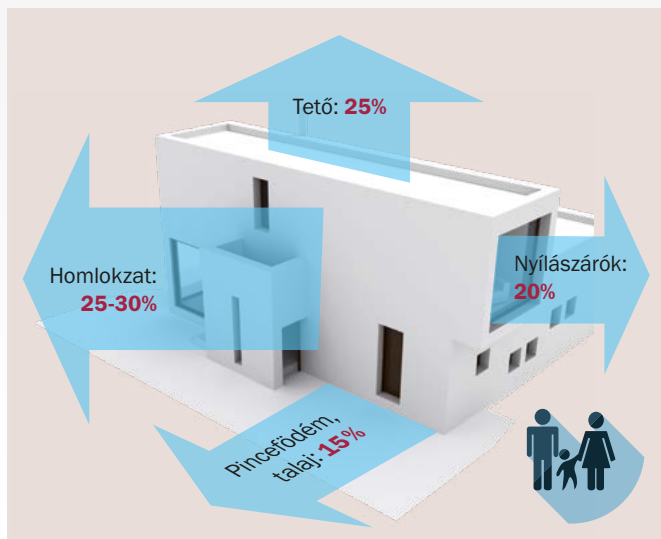
## A homlokzati hőszigetelés előnyei



### MIÉRT ÉRDEMES, MIÉRT KELL HŐSZIGETELNI?

Egy épület hőveszteségének (épülettípustól függően) mintegy 25-40%-a a falakon keresztül távozik. A fűtési energiából a tetőn további 25-30%, az ablakokon átlagosan 12-25%, a padlón és a födémeken keresztül 10-15% vész el, a maradék pedig az egyéb szerkezeteken keresztül távozik.

A falakon fellépő hőveszteség legnagyobb része megtakarítható az utólagos homlokzati hőszigeteléssel. Minél rosszabb a falak hőszigetelő képessége, annál látványosabb eredményt érhetünk el.



Egy hagyományos B 30-as téglából épült ház esetében pl. a falon fellépő hőveszteségnek akár 80-90%-át is megtakaríthatjuk egy 14-16 cm-es hőszigetelő rendszer beépítésével, így ez a beruházás már akár négy-öt év alatt megtérülhet!

### A hőátbocsátási tényező

#### Az „U”-érték

Az épületszerkezetek hőátbocsátását az „U”-érték, azaz a hőátbocsátási tényező jellemzi. Minél kisebb ez az érték, annál jobban hőszigetel a szerkezet. A külső és belső hőmérséklet különbségének, a felfelület nagyságának és a fal „U”-értékének a szorzata megadja a falon fellépő hőveszteség nagyságát (wattban kifejezve).

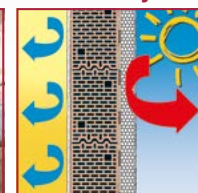
### A hővezetési tényező ( $\lambda$ )

Az egyes építőanyagok hőszigetelő képességét a hővezetési tényezővel írhatjuk le. Ez az érték (a beépítési módtól és mérettől függetlenül) az anyag hővezető tulajdonságát mutatja. Minél kisebb ez az érték, annál jobban hőszigetel az adott anyag.

télen



nyáron





## 100% BAUMIT: BIZTONSÁGGAL – CSAK RENDSZERBEN!

### Mivel hőszigeteljünk?

A legfontosabb betartandó szabály: minden esetben teljes hőszigetelő rendszert válasszunk! Csak az ugyanazon gyártótól származó elemekből felépített rendszer esetében lesz garantált a minősítésekben megadott műszaki teljesítmény, és kizárólag ebben az esetben számíthatunk a gyártó rendszergaranciájára. Az ötletszerűen összeválogatott elemekből készült hőszigetelés csak nevében „rendszer”, így tulajdonosuk hamarosan csalódní fog bennük.

A homlokzati hőszigetelések nem véletlenül kerülnek szinte mindig a fal külső oldalára. A külső oldali hőszigetelés védi a falszerkezetet, amelyet nyáron hűvösen, télen pedig melegen tart. A fal éves hőingadozása jelentősen lecsökken, meghosszabbítva annak élettartamát. A hőszigetelés előnyeinek nagy része a belső oldali szigetelés esetében nem biztosítható, sőt legtöbbször a határoló

szerkezetek szempontjából a szigetelés előttihez képest kedvezőtlenebb helyzet alakulhat ki. Éppen ezért, ha csak lehet, kerüljük ezt a megoldást!

### Hogyan hőszigeteljünk?

A megfelelő anyagok választása mellett a másik nagyon lényeges szempont a hibátlan kivitelezés. Kitűnő anyagokból is lehet rossz rendszert építeni. Sokan azt gondolják, hogy a gondatlan munka csak esztétikai jellegű hibákat okozhat, pedig ez nem így van. A jellemző kivitelezési hibák nagy része a hőszigetelés teljesítményét is leronthatja (adott esetben meg is szüntetheti). A siker kulcsa tehát a gyártói előírások maradéktalan betartása, betartatása!

### Mit nyerünk még a hőszigeteléssel?

1. Kihasználjuk a falszerkezet hőtároló képességét
2. Kellemesebb lesz a fal belső felületi hőmérséklete
3. Kisebb lesz a falszerkezet hőingadozása
4. Megszüntetheti a meglévő hőhidakat
5. Megszűnik a szerkezeten belüli fagyzóna, nincs penészesedés
6. Megoldhat egy sor egyéb műszaki problémát is (pl. panelhézagok)
7. Egyéni megjelenéssel attraktívva tehető a külső homlokzat
8. Az igényesen hőszigetelt homlokzat növeli az ingatlan értékét





### FONTOS TUDNIVALÓK AZ ELVÁRT MINŐSÉG ÉRDEKÉBEN

- A szigetelő lapok hagyományos ragasztási módja az úgynevezett pont-perem módszer. Csak az így (vagy kivételes esetben a teljes felületen ragasztott) szigetelés tudja funkcióját maradéktalanul ellátni. Elmaradása hő- és páratechnikai, mechanikai problémákat okoz és tűzvédelmi szempontból veszélyes.
- A hőszigetelő lemezek fugáiba nem kerülhet ragasztó - ebben az esetben ugyanis hőhidak alakulhatnak ki.
- A hőszigetelő lemezek az esetek túlnyomó részében a ragasztás mellett dübelekkel is rögzítik. A nem megfelelő minőségű, nem bevizsgált dübelek használata súlyos károkat tud okozni.
- A ragasztótapasz felhordása előtt ne feledkezzünk meg a különféle élvédőkről és egyéb csatlakozó profilokról, melyeknek majd szervesen kell kapcsolódnuk az alapréteghez (pl. nyílászárók sarkainál elhelyezendő diagonális háló megerősítés).
- A helyesen beágyazott, az előírt átlapolásokkal készített folytonos üvegszövetréteg biztosítja a kellő mechanikai ellenállást a rendszernek. A frissen felhordott rendszerragasztóba úgy kell ágyazni az üvegszövet hálót, hogy a háló a ragasztóréteg közepére, ill. annak külső harmadába kerüljön. Az elkészített felületen az üvegszövet nem látható át.
- A homlokzati hőszigetelések készítésének lépései nagyrészt úgynevezett nedves technológiák. Ez azt jelenti, hogy szárazépítéssel, szereléssel ellentétben itt nagy jelentősége van a víz jelenlétének, a száradásnak és a fizikai illetve kémiai kötésnek. A nedves technológiákban fontos szerepe van az előírt várakozási idők betartásának.
- A megfelelő időjárási körülmények legalább ilyen fontosak. A ragasztók és vakolatok kötése ugyanis egy bizonyos hőmérséklet alatt (leggyakrabban +5 °C) jelentősen lelassul, nagy páratartalom esetén le is állhat. Fontos tudni, hogy az előírt hőmérsékleti minimum nem csak a levegőre, hanem az alapfelületre és a felhordott anyagra is vonatkozik!

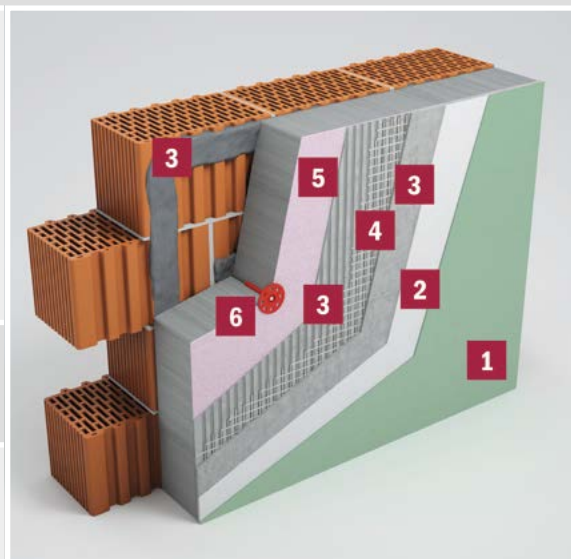
### Érvek a Baumit hőszigetelő rendszerek mellett:

1. Kellemes belsőtérségi klíma egész évben
2. A fűtési (és hűtési) költségek csökkentése
3. Télen-nyáron védelmet nyújt a falazatoknak
4. Megszünteti a hőhidakat
5. Csökkenti a szén-dioxid-kibocsátást
6. Maximális mértékben kihasználja a falak hőtároló képességét
7. Esztétikus és kreatív homlokzati megoldások
8. Megszünteti a penészesedés veszélyét
9. Felújítás esetén növeli az ingatlan értékét



## A HŐSZIGETELŐ RENDSZEREK FELÉPÍTÉSE

<b>1. Színes vékonyvakolat</b>	Befejező réteg, amely hozzájárul a rendszer időjárással szembeni védelméhez, és díszítő szerepe is van. A Baumit vékonyvakolatai a Baumit Life 888 színében elérhetőek.
<b>2. Alapozó</b>	Festékszerűen felhordható réteg, amely az alaprétegre vihető fel és a fedőréteg alkalmazásának előkészítését szolgálja.
<b>3. Ragasztótapasz</b>	A hőszigetelő lemez fal alapfelületre történő ragasztásához használt termék. Száraz, por alakú, gyárilag előkevert ragasztótapasz, amelyhez csak előírt mennyiségű vizet kell hozzáadni.
<b>4. Erősítő háló</b>	Lúgálló, üvegszövet háló erősítés, melyet a tapaszrétegbe ágyaznak be, hogy javítsák a mechanikai szilárdságát.
<b>5. Hőszigetelő lemez</b>	Előregyártott, jó hőszigetelési tulajdonsággal rendelkező hőszigetelő lemez, mely lehet kőzetgyapot és polisztirol alapanyagú. Polisztirol lap esetén beszélhetünk a kiváló páraáteresztő képességű teljes keresztmetszetében perforált open lapról, vagy a különlegesen jó hőszigetelő tulajdonsággal bíró szürke színű grafitos lemezről.
<b>6. Rögzítés</b>	Dübelek vagy speciális rögzítő elemek, amelyek segítik a rendszert a ragasztás mellett az alapszerkezethez rögzíteni.
<b>Kiegészítő elemek</b>	Lezárások, illesztések, dilatációk, és felületi anyagváltások kialakításához (profilok, sarokvédő sínek stb.).



## Befejező réteg: színes vékonyvakolat



### A HOMLOKZAT SZÍNEZÉSÉBEN RENGETEG LEHETŐSÉG REJLIK

A Baumit Life 888 kreatív színárnyalatot kínál, ami maga az egyedi színvilág! A Baumit Life Európa egyik legszelebb homlokzati vakolat színválasztékát kínáló színrendszere, mely szolgáltatásaival példaértékű színharmóniák összeállítását teszi lehetővé, egyedi lehetőséget teremtve a homlokzatok megújítására.

A [baumitlife.com](http://baumitlife.com) oldalon különféle stílusokhoz tartozó harmonikus színösszeállítások találhatók.



**Life**  
COLORED BY BAUMIT

### Színkártyák

**Easy Life** – A Baumit Life színvilág 888 gyönyörű színét jeleníti meg.



**Trend Life** – A Baumit Life színvilág harmonikus, trendkövető 88 színéből összeállított színkártya, amely könnyen kezelhető és alkalmazási ötleteket is tartalmaz, így megkönnyíti a színválasztást.



**Mosaik Life** – Eredeti Baumit Mosaik és struktúraminták könnyen hordozható kártya formátumban: a Baumit Life 36 lábazati- és díszítővakolatának színében. Praktikusán használható építkezéseken is.



### Fontos!

Felhívjuk szíves figyelmét, hogy a színkártyákhoz, szintáblákhoz, szintervekhez képest nyomda-, illetve gyártástechnikai okokból színárnyalati különbség lehetséges. Fontos tudni, hogy a valóságban, nagy felületen a színek más hatást keltenek, mint kisméretű képeken. Az ebből eredő félreértések előzetes színmintarendeléssel részben elkerülhetőek, továbbá a színminták nagymértékben segítik a választást. Vakolatok és festékek azonos szín esetén is – a struktúrából adódóan – optikai színkülönbséget mutathatnak. Kapart hatású struktúra esetén a kész felület színei feldolgozás után sötétebb tónusúak, mint a dörzsölt hatású struktúra esetében.





## BAUMIT STARTOP & STARCOLOR

- **Gyorsan száradó felület**
- **Kiváló feldolgozási tulajdonságok**
- **Algásodás és penészesedés elleni megnövelt védelem**

### Mitől marad tiszta és száraz a homlokzat?

Ha a homlokzatot hosszabb ideig nedvesség éri, akkor az ideális táptalajt jelent a gombák és az algák számára. A homlokzat hamar elveszíti eredeti fényét és a megjelenő zöldes-fekete foltok miatt szennyezettnek, koszosnak tűnik. A Baumit StarTop vékonyvakolat alkalmazásával hosszú ideig tiszta és ragyogó homlokzatok alakíthatók ki, mivel ez a szilikon kötőanyagú vékonyvakolat száraz-pórus hatással rendelkezik.

### Korall

A korall felépítéséhez hasonlóan a Baumit StarTop vékonyvakolat is porózus kialakítású, sok apró üregből és pórusból áll, ami a rákerülő víz nagyobb felületen történő eloszlását és felszívódását eredményezi. Az eredmény a homlokzat gyors száradása lesz.

### Új generációs vékonyvakolat

A száraz-pórus hatás annak köszönhető, hogy a vakolat adalékanyaga egyszerre hidrofób és hidrofil tulajdonságú. A nedvesség nagyobb részét lepergeti, és a maradékot gyorsan magába szívja és elpárologtatja, így a homlokzat tiszta és újszerű állapotát hosszú távon megőrzi.

### Hidrofób jelleg

A vakolat hidrofób jellege fokozott vízlepergető hatást eredményez. Az esőcseppek nagyon könnyen lepergnek a homlokzatról és magukkal viszik a szennyeződések egy részét.

### Hidrofil jelleg

Ködös, párás reggeleken a felület hidrofil tulajdonságának és korallhoz hasonló szerkezetének köszönhetően a vékonyvakolaton maradó nedvesség pillanatok alatt felszívódik a vakolat legfelső rétegébe. Amikor a nap kisüt, a nedvesség a nagy felületen gyorsabban párolog el.

### Száraz-pórus hatás

A Baumit StarTop vékonyvakolat gyorsan száradó felületet biztosít, amely fokozott védelmet nyújt az algák és a penészesedés ellen, valamint ideális feldolgozási tulajdonságokkal rendelkezik.



Mikroszkópos felvétel, mely a nedvesség nagyobb felületen történő eloszlását és felszívódását mutatja be.



A korall felépítéséhez hasonlóan a Baumit StarTop vékonyvakolat is porózus kialakítású, sok apró üregből és pórusból áll.

## Sötét színek a hőszigetelő rendszereken



### BAUMIT PURATOP & PURACOLOR

- Teljes színpaletta
- Intenzív, sötét színek
- Cool pigment technológia

Az intenzív, sötét színek egyre divatosabbak. A vakolt felületeken megjelenő erős tónusok azonban nem kis kihívást jelentenek a gyártók számára, hiszen a foltosodás, a túlzott felmelegedés és a kifakulás esetleges veszélye csak magas minőségű anyagokkal kerülhető el.

### Festékek és vakolatok: sötét és intenzív árnyalatok

Az épületek tulajdonosainak és a tervezőknek sokáig nem volt túl sok választása akkor, amikor nem a hagyományosan világos és szokásos színekkel képzeltek el a homlokzatokat.

A Baumit PuraTop és a PuraColor színválasztéka még a Baumit Life színek között is egyedülálló: gyakorlatilag végtelen lehetőségeket kínál a színek kiválasztásakor.

Ez a 94 sötét, intenzív színárnyalat képezi a Baumit Life színrendszer alapját, ezekből a színekből származtathatóak a különféle szín-családok a termékpalettán.

Az intenzív sötét színek az erős felmelegedés veszélye miatt olyan ún. cool pigmentekkel kerülnek legyártásra, melyek alkalmazásával a felület felmelegedése jóval alacsonyabb lesz. Ez azt is jelenti, hogy végre ezek az árnyalatok is felhordhatók nagy felületekre, akár a teljes homlokzatra, még hőszigetelő rendszerekre is.

0021	0031	0041	0051	0061	0071	0081	0121	0131	0141	0151	0161	0171	0181	0191	0201	0211	0221	0231
0241	0281	0291	0301	0311	0321	0331	0341	0351	0361	0371	0381	0391	0401	0411	0421	0431	0441	0451
0461	0471	0481	0491	0501	0511	0521	0561	0571	0581	0591	0601	0611	0621	0631	0671	0681	0691	0701
0711	0721	0731	0741	0751	0761	0771	0781	0791	0831	0841	0851	0861	0871	0881	0891	0901	0911	0921
0931	0971	0981	0991	1001	1011	1021	1031	1041	1051	1061	1071	1111	1121	1131	1141	1151	1161	

Felhívjuk szíves figyelmüket, hogy a színekártyához, színtáblához, színtervekhez képest nyomda-, illetve gyártástechnikai okokból színárnyalati különbség lehetséges. Fontos tudni, hogy a valóságban, nagy felületen a színek más hatást keltenek, mint kisméretű képeken. További információk a 8. oldalon találhatóak!



## INTENZÍV SZÍNEK – HŰVÖS FELÜLET

### A cool pigmentek

A speciális színezőpigmentek, az ún. cool pigmentek a napfény legnagyobb részét visszaverik, ezáltal az ilyen pigmentekkel színezett sötét felületek alkalmasak arra, hogy hőszigetelő rendszerek felületére hordják fel őket.

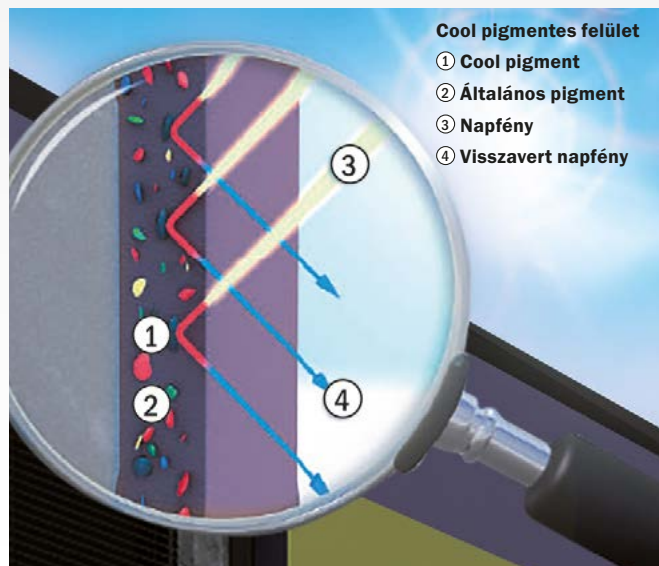
A színezőpigmentet gyárilag keverjük hozzá a homlokzati festékekhez és a színezővakolatokhoz, lehetővé téve ezáltal, hogy az összes Baumit szín felhordható legyen akár nagy felületekre, vagy hőszigetelő rendszerekre, vagy hagyományos vakolt felületekre is.

A normál pigmentekkel ellentétben (amelyek a napfény nagy részét elnyelik) a cool pigmentek alkalmazásával elérhető, hogy ugyanolyan szín alkalmazása esetén a homlokzati felületi hőmérséklete jóval alacsonyabb legyen a hagyományos megoldásokhoz képest.



### A TSR és a HBW-érték

A világossági érték azt mutatja meg, hogy az adott szín az elméleti tiszta fehérhez (HBW=100) és az elméleti koromfeketéhez (HBW=0) képest hol helyezkedik el fényvisszaverés szempontjából. Míg a HBW-érték csak a látható hullámhossztartományt, addig a TSR-érték emellett az ultraibolya és az infravörös sugárzást is figyelembe veszi. Minél magasabbak ezek az értékek, annál jobb a felület fényvisszaverő képessége és annál kisebb a felület felmelegedése.



## Kreatív struktúrák, különleges felületek



### CREATIVTOP - HATÉKONY KREATIVITÁS

A homlokzatok egyedi megjelenéséhez a színek mellett a felület struktúrája is nagymértékben hozzájárul. A kreatív és egyedi elképzelések megvalósítását a Baumit CreativTop által nyújtott számtalan lehetőség garantálja. A CreativTop egy felhasználásra kész, szilikongyanta erősítésű modellező vakolat, melynek szemcseösszetétele és hosszú nyitott ideje szinte korlátlan szabadságot biztosít. A különböző textúrák azonos színek mellett is eltérő megjelenést adnak a homlokzati felületeknek. Ez a sokoldalú és könnyen variálható megjelenés a Baumit Life színskála színeivel kombinálva szinte végtelen számú kombinációt jelenthet, legyen

szó látszóbeton-hatásról, hagyományos kanálcapott vagy szórt technikáról. A termékismertetőben megadott feldolgozási technikák csak „gondolatébresztők”, a felület könnyű alakíthatósága lehetővé teszi új struktúrák kialakítását is.

### Előnyök:

1. Egyedi textúrák
2. Korlátlan tervezési lehetőségek
3. Számtalan kombinációs lehetőség



Dörzsölt technika



Fa hatású felület



Szórt technika



Hengerelt technika



Szivacs technika



Durva betonhatású felület



Finom betonhatású felület



Fésűs technika



Ecset technika



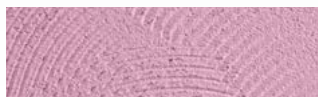
Kanál technika



Húzott technika



Kefe technika



Vegyes technika



Nyomott technika



Fémcsapott felület



Téglahatású felület



## MOSAIKTOP

A lábazat a homlokzat leginkább igénybevett része. Erős mechanikai igénybevétel, az olvadó hó és a csapóeső szinte egész évben állandó terhelést jelentenek a lábazatok számára. A Baumit MosaikTop különösen alkalmas olyan falfelületekre, amelyek nagy mechanikai igénybevételnek vannak kitéve. Víztaszító és jól ellenáll a szennyeződéseknek is. A 36 különböző színben rendelhető MosaikTop természetesen nem csak a lábazatokon, hanem belső terekben is alkalmazható. A színválaszték garantálja, hogy minden stílushoz megtalálhatjuk a leginkább megfelelő színt. A Baumit MosaikTop-ot lassú járású keverővel keverjük meg a felhordás előtt. Rozsdamentes acél simítóval hordjuk fel az alapfelületre, a szemcseméretnek megfelelő vastagságban (1,5 mm).

Mindig ugyanabba az irányba dörzsöljük be alaposan, amíg még nedves a felület. A termék feldolgozásra kész, nem kell hozzá vizet adni.

### Alkalmas alapfelületek:

- Beton
- Ásványi alapfelületek
- Dörzsölt mészcement és cement vakolatok

### Előnyök:

1. Mosható
2. Víztaszító
3. Magas mechanikai szilárdság



#### MOSAIK – TERMÉSZETES SZÍNEK

#### MOSAIK – ALAPSZÍNEK



Tekintettel arra, hogy a Baumit MosaikTop vakolatok színezett és természetes kövekkel kerülnek színezésre (nem pigmentekkel), ezért az itt bemutatott színmintáktól és egyéb nyomtatott színkártyáktól a végső felület árnyalataiban eltérhet. A ● jelölésű színek hőszigetelő rendszereken korlátozottan használhatók.

## OPEN RENDSZER



O

- A legbiztosabb védelem a falak penészesedése ellen
- Optimális, egészséges belső klíma
- Kimondottan családi házakra fejlesztve

**NanoporTop**  
openTop\*  
CreativTop\*

**PremiumPrimer**

StarTex

**openContact**

StarTrack ragasztótárcsa, Baumit S dübel,  
Baumit N dübel, Ecotwist

**openReflect, openPlus,  
openTherm**

**openContact**

## STAR EPS GRAFIT RENDSZER



E

- Értékteremtés és biztonság
- 23%-kal hatékonyabb hőszigetelés
- Baumit StarTrack ragasztótárcsával is alkalmazható

**StarTop**  
PuraTop\*, SilikonTop  
CreativTop\*

**PremiumPrimer**

StarTex

**StarContact White  
StarContact**

StarTrack ragasztótárcsa, Baumit S dübel,  
Baumit N dübel, Ecotwist

**StarTherm grafit reflex  
StarTherm EPS grafitos**

**StarContact White  
StarContact**

SZÍNES  
VÉKONYVAKOLAT

ALAPOZÓ

ERŐSÍTŐ HÁLÓ

RAGASZTÓTAPASZ

RÖGZÍTÉS

HŐSZIGETELŐ LEMEZ

RAGASZTÓTAPASZ

\*A termék alkalmazását lásd a műszaki lapban.

## STAR ÁSVÁNYI RENDSZER



- Kiváló páraáteresztés és akusztika
- Hőszigetelés természetes anyagokkal
- Hőszigetelés és homlokzatképzés egyben

**StarTop**  
PuraTop\*, SilikatTop  
CreativTop\*

**PremiumPrimer**

StarTex

**StarContact White, StarContact,  
DickschichtKlebspachtel**  
(vastagágyazású ragasztótapasz)

Baumit S dübel, Baumit N dübel,  
H4 eco dübel, TID-T dübel

**StarTherm Mineral**

**StarContact White**

## PRO RENDSZER



- Tartós és megbízható
- Jól bevált, költséghatékony
- Panel- és társasházak homlokzati felújítására ideális

**GranoporTop**  
PuraTop\*  
CreativTop\*

**UniPrimer**

StarTex

**ProfiContact**

StarTrack ragasztótárcsa, Baumit N dübel,  
H4 eco dübel, IDK-N dübel, Ecotwist

**ProTherm**

**ProfiContact**

SZÍNES  
VÉKONYVAKOLAT

ALAPOZÓ

ERŐSÍTŐ HÁLÓ

RAGASZTÓTAPASZ

RÖGZÍTÉS

HŐSZIGETELŐ LEMEZ

RAGASZTÓTAPASZ

\*A termék alkalmazását lásd a műszaki lapban.



### BAUMIT OPEN HŐSZIGETELŐ RENDSZER: EGYESÍTI A POLISZTIROL ÉS AZ ÁSVÁNYGYAPOT ELŐNYEIT

- **Optimális, egészséges beltéri klíma**
- **Kimondottan családi házakra fejlesztve**
- **A legbiztosabb védelem a falak penészesedése ellen**

Tudományos kísérletekkel meggyőzően igazolható, hogy a helyiségekben keletkezett párának csak töredéke (max. 3-5%) távozik a falakon keresztül – teljesen függetlenül a homlokzati burkolatok páraáteresztő képességétől. A gyakorlatban ez azt jelenti, hogy a külső falak még részben sem képesek átvenni a szellőztetés szerepét. Az egyre korszerűbb építőanyagok (pl. légzáró ablakok) fejlődésével tudomásul kell vennünk, hogy a szellőztetés hagyományos módozatai helyett újakat kell keresnünk.

A falakon áthaladó minimális mennyiségű pára és a falakban felgyűlt építési nedvesség miatt azonban továbbra is fontos szempont, hogy réteges falszerkezeteink páratechnikailag kifelé nyitottak legyenek. Ez azt jelenti, hogy a szerkezetben kifelé haladva az egyes rétegek páraellenállása egyre kisebb kell, hogy legyen. Ezt a feltételt számítással a polisztirolos rendszerek esetében is biztosítani lehet, de komoly probléma adódhat akkor, ha a szigetelni kívánt épület falszerkezetének paramétereit nem ismerjük.

A Baumit open rendszer használatával ez a nehézség kiküszöbölhető, hiszen a lemezek perforálásából adódó jobb páraáteresztés olyan mértékű tartalékot és biztonságot ad,

hogy nyugodt szívvel használhatjuk ismeretlen összetételű, vegyes-, különleges (pl. vályog, pórusbeton) falszerkezetek esetében is, melyeknél a páratechnikai ellenőrzés nem oldható meg. Az open rendszer működését a kifejezetten ehhez a rendszerhez kifejlesztett rendszerelemek biztosítják. Az openTop vékonyvakolat és az openContact ragasztótapasz páraáteresztő képessége a perforált polisztirol lapok páraáteresztéséhez igazodik, ezzel biztosítva a páratechnikailag kifelé nyitott szerkezetet.

### A Baumit open homlokzati hőszigetelő rendszer egyértelmű előnye

A Baumit open rendszer egyesíti az ásványgyapot szigetelések előnyeit, mint a jó páraáteresztés és a természetes lakóklíma, valamint a polisztirolos rendszerek kedvező tulajdonságait, mint a kedvezőbb ár, könnyű kivitelezés, csiszolhatóság, alakíthatóság és a kisebb súly. A rendszerbe beépíthető még az öntisztuló NanoporTop, valamint a CreativTop modellező vakolat. Az open hőszigetelő rendszer a hagyományos dübelek mellett a StarTrack ragasztótárcsával is rögzíthető.



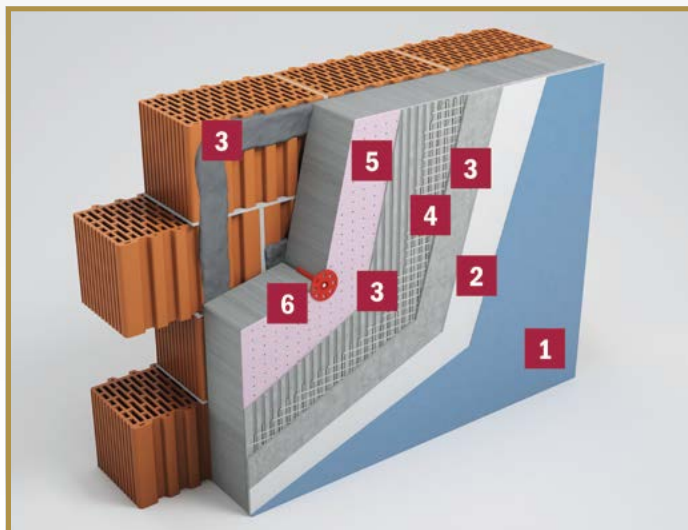
0



## RENDSZERELEMEK

### Az open rendszer előnyei:

1. Az open lemez páraáteresztése megegyezik a kerámia-téglákéval ( $\mu=10$ )
2. A legbiztosabb védelem a falak penészesedése ellen
3. Optimális, egészséges belső klíma
4. Ideális megoldás vályogfalak utólagos szigetelésére
5. Vegyes és különleges (pl. pórusbeton) falazatokhoz ideális megoldás
6. Biztos megoldás ismeretlen összetételű falazatok szigetelésére
7. Az építési nedvesség jóval gyorsabban távozik a falazatból



#### 1 NanoPorTop

Prémium minőségű, homlokzati vékonyvakolat



#### 2 PremiumPrimer

Emelt minőségű, kiváló fedőképességű, feldolgozásra kész alapozó, bármely Baunit vékonyvakolat alá



#### 3 openContact

Páraáteresztő, fehér színű, ásványi kötőanyagú, por alakú ragasztó



#### 4 StarTex

Lúgálló erősítő üvegszövet háló nagy felületekre



#### 5 openReflect

Homlokzati hőszigetelő polisztirol lemezek ezüstszürke színben, különlegesen jó páraáteresztő és hőszigetelő képességgel



#### 6 Baunit S dübel

Kimagasló terhelhetőségű, univerzális, önsüllyesztő és önellenőrző csavaros dübel az esetleges dübelrajzolatok megelőzésére

# open hőszigetelő rendszer - a klíma homlokzat

## OPEN HŐSZIGETELŐ RENDSZER

### openContact



O E M P

Páraáteresztő, fehér színű, ásványi kötőanyagú, por alakú ragasztó a Baumit openTherm hőszigetelő lemezek ragasztásához és tapasztolásához, valamint üvegszövet beágyazásához. Speciálisan a Baumit open Klímahomlokzathoz kifejlesztve.

■ Prémium minőségű ■ Kiváló páraáteresztő ■ Kiváló feldolgozási tulajdonság

#### openContact

Anyagszükséglet: kb. 4,5–5,5 kg/m<sup>2</sup> ragasztáshoz  
kb. 4,5–5 kg/m<sup>2</sup> tapasztaláshoz  
Kiadósság: kb. 2,4–2,7 m<sup>2</sup>/zsák  
Kiszerezés: 25 kg/zsák, 48 zsák/raklap = 1200 kg

#### Cikkszám

123359

### openReflect



O E M P

A Baumit openReflect homlokzati hőszigetelő lemezek ezüstszürke színű, teljes keresztmetszetükben perforált, különlegesen jó hőszigetelő és páraáteresztő képességű polisztirollemez (μ érték = 10) grafitőrleménnyel, speciálisan a Baumit open Klímahomlokzathoz kifejlesztve. A lemezek front oldala felületkezelt, funkciója, hogy kivitelezéskor ne melegedjen át a napsugárzás hatására a sötét színű grafitőrleményt tartalmazó lemez. **Hővezetési tényező (λ) = 0,031 W/mK**

■ Kiváló páraáteresztés ■ Hatékony hőszigetelés ■ Megbízható alkalmazás

#### openReflect

Vastagság: 6–25 cm-ig  
Méret: 50x100 cm-es lapokban

#### Cikkszám

900325-től

### openPlus



O E M P

A Baumit openPlus homlokzati hőszigetelő lemez ezüstszürke színű, különlegesen jó hőszigetelő és páraáteresztő képességű polisztirollemez (μ érték = 10) grafitőrleménnyel, speciálisan a Baumit open Klímahomlokzathoz kifejlesztve. **Hővezetési tényező (λ) = 0,031 W/mK**

■ Egészséges lakóklíma ■ Egyszerűen alkalmazható ■ Jó páraáteresztő képesség

#### openPlus

Vastagság: 6–25 cm-ig  
Méret: 50x100 cm-es lapokban

#### Cikkszám

900306-től

### openTherm



O E M P

A Baumit openTherm homlokzati hőszigetelő lemezek fehér színű, teljes keresztmetszetükben perforált, különlegesen jó páraáteresztő képességű polisztirol lemezek (μ érték=10), speciálisan a Baumit open Klímahomlokzathoz kifejlesztve. Kifejezetten ajánlott alkalmazásuk vegyes- vagy ismeretlen összetételű falazatok utólagos hőszigetelésére. Új építések esetén hatékonyan segítik az építési nedvesség mielőbbi távozását a falazatból. **Hővezetési tényező (λ) = 0,040 W/mK**

■ Könnyen feldolgozható ■ Jó páraáteresztő képesség ■ Speciálisan téglához kifejlesztett

#### openTherm

Vastagság: 6–25 cm-ig  
Méret: 50x100 cm-es lapokban

#### Cikkszám

900317-től

### StarTex



O E M P

Lúgálló erősítő üvegszövetháló nagy felületekre, speciálisan a rendszerhez bevizsgálva. Rácsosztás: kb. 4x4 mm.

■ Lúgálló ■ Baumit minőség ■ Egyszerűen beépíthető

#### StarTex

Anyagszükséglet: kb. 1,1 m<sup>2</sup>/1 m<sup>2</sup> felület  
Kiadósság: 1 tekercs kb. 45 m<sup>2</sup>-re elegendő  
Méret: 1 m x 50 m  
Kiszerezés: 50 m<sup>2</sup>/tekercs, 33 tekercs/raklap = 1650 m<sup>2</sup>

#### Cikkszám

956200

## OPEN HŐSZIGETELŐ RENDSZER

### PremiumPrimer



Emelt minőségű, kiváló fedőképességű, feldolgozásra kész alapozó, amely ajánlott nedvszívás-kiegyenlítő és tapadás-elősegítő réteggént bármely Baumit vékonyvakolat alá. Kifejezetten javasolt a Baumit PuraTop, NanoporTop és openTop vakolatok alapozójaként.

■ Jó ár-érték arány ■ Tapadást elősegítő ■ Nedvszívás-kiegyenlítő

O E M P

#### PremiumPrimer 20 kg

Cikkszám

Anyagszükséglet: kb. 0,20–0,25 kg/m<sup>2</sup> (tapaszolt felületeken)

960182

Kiadósság: kb. 100 m<sup>2</sup>/vödör

Kiszerezés: 20 kg/vödör, 16 vödör/raklap = 320 kg

#### PremiumPrimer 5 kg

Cikkszám

Anyagszükséglet: kb. 0,20–0,25 kg/m<sup>2</sup> (tapaszolt felületeken)

960181

Kiadósság: kb. 25 m<sup>2</sup>/vödör

Kiszerezés: 5 kg/vödör, 48 vödör/raklap = 240 kg

### NanoporTop



Prémium minőségű, természetes módon öntisztuló, jó páraáteresztő és feldolgozásra kész homlokzati vékonyvakolat. Alkalmazásával a homlokzati felületek hosszú ideig tiszták és újszerűek maradnak. **A Baumit Life színekártya 654 színében kapható.**

Kiszerezés: 25 kg/vödör, 16 vödör/raklap = 400 kg

■ Öntisztuló ■ Tartósan tiszta felület ■ Fotokatalitikus hatás



Life  
COLORED BY BAUMIT

O E M P

#### NanoporTop, kapart 1,5 mm, fehér 0019, 0018

Cikkszám

Anyagszükséglet: kb. 2,5 kg/m<sup>2</sup>

2243640

Kiadósság: kb. 10 m<sup>2</sup>/vödör

#### NanoporTop, kapart 2 mm, fehér 0019, 0018

Cikkszám

Anyagszükséglet: kb. 2,9 kg/m<sup>2</sup>

2243610

Kiadósság: kb. 8,6 m<sup>2</sup>/vödör

#### NanoporTop, kapart 3 mm, fehér 0019, 0018

Cikkszám

Anyagszükséglet: kb. 3,9 kg/m<sup>2</sup>

2243620

Kiadósság: kb. 6,4 m<sup>2</sup>/vödör

### openTop



Kitűnő páraáteresztéssel rendelkező, ásványi kötőanyagú, feldolgozásra kész homlokzati vékonyvakolat, mely elsősorban a Baumit open klímahomlokzat befejező vakolataként került kifejlesztésre. **A Baumit Life színekártya 654 színében kapható.**

Kiszerezés: 25 kg/vödör, 16 vödör/raklap = 400 kg

■ Páraáteresztő ■ A Baumit Life 654 színében ■ Kapart és dörzsölt struktúrában



Life  
COLORED BY BAUMIT

O E M P

#### openTop, kapart 1,5 mm, fehér 0019, 0018

Cikkszám

Anyagszükséglet: kb. 2,5 kg/m<sup>2</sup>

2233610

Kiadósság: kb. 10 m<sup>2</sup>/vödör

#### openTop, kapart 2 mm, fehér 0019, 0018

Cikkszám

Anyagszükséglet: kb. 2,9 kg/m<sup>2</sup>

2233620

Kiadósság: kb. 8,6 m<sup>2</sup>/vödör

#### openTop, kapart 3 mm, fehér 0019, 0018

Cikkszám

Anyagszükséglet: kb. 3,9 kg/m<sup>2</sup>

2233630

Kiadósság: kb. 6,4 m<sup>2</sup>/vödör

#### openTop, dörzsölt 2 mm, fehér 0019, 0018

Cikkszám

Anyagszükséglet: kb. 2,6 kg/m<sup>2</sup>

2233640

Kiadósság: kb. 9,6 m<sup>2</sup>/vödör

## Star EPS grafit hőszigetelő rendszer



### A KLASSZIKUS MEGOLDÁS

- **Értékteremtés és biztonság**
- **23%-kal hatékonyabb hőszigetelés**
- **Baumit StarTrack ragasztótárcsával is alkalmazható**

Menjen biztosra! A Baumit Star EPS grafit rendszer biztos befektetés a gondtalan jövőbe. Nemcsak egyszerűen fűtési költséget takarít meg, hanem biztosítja az optimális klímát a következő generációk számára is. A Baumit Star EPS grafit rendszer hatékonyságával és kitűnő mechanikai ellenállásával igazi úttörő megoldásnak számít a homlokzati hőszigetelések között.

### Befektetés a jövőbe

A kellemes beltéri klíma és az energiamegtakarítás kombinációja mind az otthonokban, mind a munkahelyeken javítja az életminőséget, illetve a munkakörülményeket. A Baumit hőszigetelő rendszerekre 25 év rendszergaranciát vállalunk, ezzel biztosítjuk, hogy partnereink az épületeik értékét is növelhessék.



### Mitől marad tiszta és száraz a homlokzat?

Ha a homlokzatot hosszabb ideig nedvesség éri, akkor az ideális táptalajt jelent a gombák és az algák számára. A homlokzat hamar elveszíti eredeti fényét és a megjelenő zöldes-fekete foltok miatt szennyezettnek, koszosnak tűnik. A Baumit StarTop vékonyvakolat alkalmazásával hosszú ideig tiszta és ragyogó homlokzatok alakíthatók ki, mivel ez a szilikon kötőanyagú vékonyvakolat száraz-pórus hatással rendelkezik.

### Rugalmas, elasztikus és ütésálló

A Baumit StarContact White homlokzati ragasztó és tapasz műszaki paraméterei messze meghaladják a szabványok által előírt kötelező értékeket. Rugalmasságánál és nagy mechanikai ellenállóképességénél fogva extrém beépítési körülmények között is alkalmazható.

### Kiemelkedő minőség

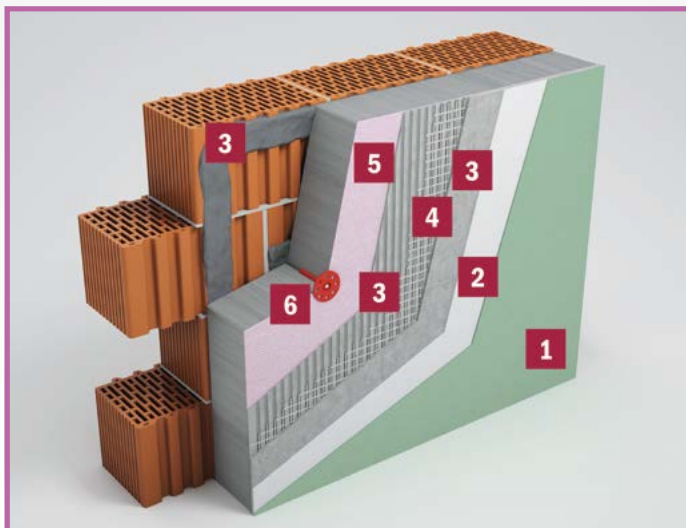
Az ezüstsürke színű, grafitos Baumit StarTherm EPS grafit homlokzati hőszigetelő lemez a hagyományos polisztirol lemezekhez képest 23%-kal jobb hőszigetelő képességgel rendelkezik.



## RENDSZERELEMEK

### A Star EPS grafit rendszer előnyei:

1. Kiemelkedő rugalmasság és ütésállóság
2. Rendkívül időjárásálló
3. Könnyen beépíthető
4. Garantált biztonság generációkon át
5. 30 éves tapasztalat
6. ÉMI által minősített rendszer



- 1 StarTop**  
Szilikongyanta kötőanyagú prémium homlokzati vékonyvakolat



- 2 PremiumPrimer**  
Emelt minőségű, kiváló fedőképességű, feldolgozásra kész alapozó, bármely Baunit vékonyvakolat alá



- 3 StarContact White**  
Kiváló minőségű, cementbázisú, fehér színű, por alakú ragasztótapasz



- 4 StarTex**  
Lúgálló erősítő üvegszövet háló nagy felületekre



- 5 StarTherm grafit reflex**  
Baunit grafit reflex homlokzati polisztirol hőszigetelő lemez különlegesen jó hőszigetelő tulajdonsággal



- 6 Baunit S dübel**  
Kimagasló terhelhetőségű, univerzális, önsüllyesztő és önellenőrző csavaros dübel az esetleges dübelrajzolatok megelőzésére

# Star EPS grafit hőszigetelő rendszer

## STAR HŐSZIGETELŐ RENDSZER (EPS)

### StarContact White



Kiváló minőségű, cementbázisú, fehér színű, por alakú ragasztótapasz grafitos, polisztirol és ásványi homlokzati lemezek ragasztásához és tapaszolásához, valamint üvegszövet beágyazásához. Tapaszként betonfelületekre is alkalmas.

■ Nagyfokú rugalmasság ■ Kitűnő tapadószilárdság ■ Megakadályozza a repedések kialakulását

StarContact White	Cikkszám
Anyagszükséglet: kb. 4–5 kg/m <sup>2</sup> ragasztáshoz kb. 3 kg/m <sup>2</sup> kiegyenlítő réteggént kb. 4–5 kg/m <sup>2</sup> tapaszoláshoz	<b>156155</b>
Kiadósság: kb. 2,0–2,3 m <sup>2</sup> /zsák	
Kiszerezés: 25 kg/zsák, 48 zsák/raklap = 1200 kg	

### StarContact



Cementbázisú, kiváló minőségű, por alakú ragasztó StarTherm valamint egyéb polisztirol és ásványi homlokzati és lábazati lemezek ragasztásához és tapaszolásához, valamint üvegszövet beágyazásához. Tapaszként betonfelületekre is alkalmas.

■ Kiváló rugalmasság ■ Rendkívüli időjárásállóság ■ Nagyon jó feldolgozási tulajdonság

StarContact	Cikkszám
Anyagszükséglet: kb. 4–5 kg/m <sup>2</sup> ragasztáshoz kb. 3 kg/m <sup>2</sup> kiegyenlítő réteggént kb. 4–5 kg/m <sup>2</sup> tapaszoláshoz	<b>156101</b>
Kiadósság: kb. 2,0–2,3 m <sup>2</sup> /zsák	
Kiszerezés: 25 kg/zsák, 48 zsák/raklap = 1200 kg	

### StarTherm grafit reflex



A Baumit grafit reflex homlokzati hőszigetelő tábla felületkezelt, szürke színű, polisztirol hőszigetelő tábla különlegesen jó hőszigetelő tulajdonsággal. A felületkezelés funkciója, hogy kivitelezéskor ne melegedjen át a napsugárzás hatására a sötét színű grafitőrleményt tartalmazó lemez.

Hővezetési tényező ( $\lambda$ ) = 0,031 W/mK

■ Gazdaságos ■ Védőbevonatos ■ Jó hőszigetelő képesség

StarTherm grafit reflex	Cikkszám
Vastagság: 6–30 cm-ig	<b>954466-től</b>
Méret: 50x100 cm-es lapokban	

O E M P

### StarTherm EPS grafitos



A Baumit grafit homlokzati hőszigetelő tábla, szürke színű, polisztirol hőszigetelő tábla különlegesen jó hőszigetelő tulajdonsággal.

Hővezetési tényező ( $\lambda$ ) = 0,031 W/mK

■ Hatékony hőszigetelés ■ Megbízható alkalmazás ■ Jó hőszigetelő tulajdonság

StarTherm EPS grafitos	Cikkszám
Vastagság: 2–30 cm-ig	<b>961269-től</b>
Méret: 50x100 cm-es lapokban	

O E M P

### StarTex



Lúgálló erősítő üvegszövetháló nagy felületekre, speciálisan a rendszerhez bevizsgálva. Rácsosztás: kb. 4x4 mm.

■ Lúgálló ■ Baumit minőség ■ Egyszerűen beépíthető

StarTex	Cikkszám
Anyagszükséglet: kb. 1,1 m <sup>2</sup> /1 m <sup>2</sup> felület	<b>956200</b>
Kiadósság: 1 tekercs kb. 45 m <sup>2</sup> -re elegendő	
Méret: 1 m x 50 m	
Kiszerezés: 50 m <sup>2</sup> /tekercs, 33 tekercs/raklap = 1650 m <sup>2</sup>	

O E M P

## STAR HŐSZIGETELŐ RENDSZER (EPS)

### PremiumPrimer



Emelt minőségű, kiváló fedőképességű, feldolgozásra kész alapozó, amely ajánlott nedvszívás-kiegyenlítő és tapadás-elősegítő réteggént bármely Baumit vékonyvakolat alá. Kifejezetten javasolt a Baumit StyleTop, NanoporTop és openTop vakolatok alapozójaként.

■ Jó ár-érték arány ■ Tapadást elősegítő ■ Nedvszívás-kiegyenlítő



PremiumPrimer 20 kg	Cikkszám
Anyagszükséglet: kb. 0,20–0,25 kg/m <sup>2</sup> (tapaszolt felületeken)	<b>960182</b>
Kiadósság: kb. 100 m <sup>2</sup> /vödör	
Kiszerezés: 20 kg/vödör, 16 vödör/raklap = 320 kg	

PremiumPrimer 5 kg	Cikkszám
Anyagszükséglet: kb. 0,20–0,25 kg/m <sup>2</sup> (tapaszolt felületeken)	<b>960181</b>
Kiadósság: kb. 25 m <sup>2</sup> /vödör	
Kiszerezés: 5 kg/vödör, 48 vödör/raklap = 240 kg	

### StarTop



Szilikongyanta kötőanyagú prémium vékonyvakolat. Nagy ellenálló képességű, víztaszító, magas páraáteresztő képességű, feldolgozásra kész homlokzati vékonyvakolat kézi és gépi feldolgozásra.

A Baumit Life színekártya 758 színében kapható. Kiszerezés: 25 kg/vödör, 16 vödör/raklap = 400 kg

■ Gyorsan száradó felület ■ Kiváló feldolgozási tulajdonság

■ Algásodás és penészesedés elleni megnövelt védelem



StarTop K1,5 mm	Cikkszám
Anyagszükséglet: kb. 2,5 kg/m <sup>2</sup>	<b>9223600</b>
Kiadósság: kb. 10 m <sup>2</sup> /vödör	

StarTop K2 mm	Cikkszám
Anyagszükséglet: kb. 2,9 kg/m <sup>2</sup>	<b>9223610</b>
Kiadósság: kb. 8,6 m <sup>2</sup> /vödör	

StarTop K3 mm	Cikkszám
Anyagszükséglet: kb. 3,9 kg/m <sup>2</sup>	<b>9223620</b>
Kiadósság: kb. 6,4 m <sup>2</sup> /vödör	

StarTop D2 mm	Cikkszám
Anyagszükséglet: kb. 2,6 kg/m <sup>2</sup>	<b>9223630</b>
Kiadósság: kb. 9,6 m <sup>2</sup> /vödör	

StarTop D3 mm	Cikkszám
Anyagszükséglet: kb. 3,6 kg/m <sup>2</sup>	<b>9223640</b>
Kiadósság: kb. 6,9 m <sup>2</sup> /vödör	

### SzilikonTop



Emelt minőségű, szilikongyanta kötőanyagú, feldolgozásra kész homlokzati vékonyvakolat. Kiváló vízlepergető hatású, jó páraáteresztő és rugalmas. A Star EPS grafit rendszer ideális vakolata.

A Baumit Life színekártya 654 színében kapható. Kiszerezés: 25 kg/vödör, 16 vödör/raklap = 400 kg

■ Vízlepergető hatás ■ Magas páraáteresztő képesség ■ Ellenáll a szennyeződéseknek



SzilikonTop, kapart 1,5 mm, fehér 0019, 0018	Cikkszám
Anyagszükséglet: kb. 2,5 kg/m <sup>2</sup>	<b>2553130</b>
Kiadósság: kb. 10 m <sup>2</sup> /vödör	

SzilikonTop, kapart 2 mm, fehér 0019, 0018	Cikkszám
Anyagszükséglet: kb. 2,9 kg/m <sup>2</sup>	<b>2553140</b>
Kiadósság: kb. 8,6 m <sup>2</sup> /vödör	

SzilikonTop, kapart 3 mm, fehér 0019, 0018	Cikkszám
Anyagszükséglet: kb. 3,9 kg/m <sup>2</sup>	<b>2553150</b>
Kiadósság: kb. 6,4 m <sup>2</sup> /vödör	

SzilikonTop, dörzsölt 2 mm, fehér 0019, 0018	Cikkszám
Anyagszükséglet: kb. 2,6 kg/m <sup>2</sup>	<b>2553160</b>
Kiadósság: kb. 9,6 m <sup>2</sup> /vödör	

SzilikonTop, dörzsölt 3 mm, fehér 0019, 0018	Cikkszám
Anyagszükséglet: kb. 3,6 kg/m <sup>2</sup>	<b>2553170</b>
Kiadósság: kb. 6,9 m <sup>2</sup> /vödör	



### KITŰNŐ ÉPÜLETFIZIKAI TULAJDONSÁGOK

- Kiváló páraáteresztés és akusztika
- Hőszigetelés természetes anyagokkal
- Hőszigetelés és homlokzatképzés egyben

Az otthoni kényelem és a jó életminőség legfontosabb elemeit (mint például a hőmérséklet és a páratartalom) pozitívan befolyásolja a Baumit Star ásványi hőszigetelő rendszere, mely bármilyen épülettípusnál alkalmazható.

### Külső falak szigetelése ásványgyapot lapokkal

A StarTherm Mineral hőszigetelő tábla nem éghető. Az ásványgyapot szálakat gyantával ragasztják össze a gyártás során. Alapanyagának egyik előnye, hogy nagy mennyiségben áll rendelkezésre a természetben. Kiváló hangszigetelő, tűzálló és páraáteresztő tulajdonságokkal rendelkezik.

### Tűzvédelem

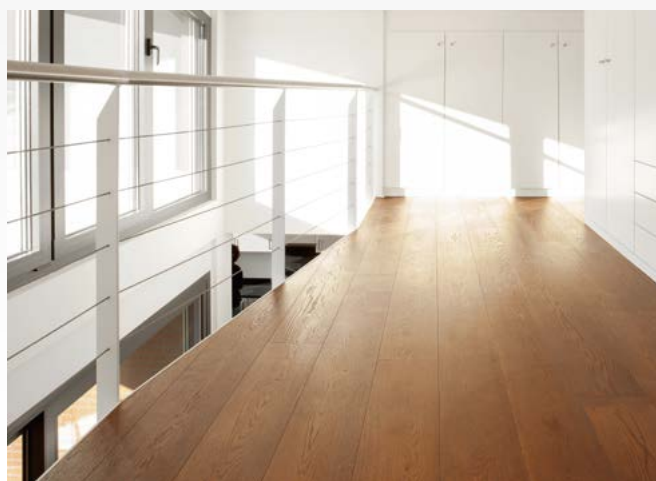
Minden olyan esetben, amikor az Országos Tűzvédelmi Szabályzat (OTSZ) A1 vagy A2 minőségű hőszigetelő rendszer beépítését írja elő (tűzszakasz-határok, többszintes épületek tűzterjedési gátjai), a Baumit Star ásványi rendszer egy minőségi választás.

### Kivitelezés

Az ásványi lemezeket a polisztirol lapokhoz hasonló módon (pont-perem módszerrel vagy teljes felületű ragasztással) kell a fogadófelületre ragasztani. Fontos különbség azonban, hogy az ásványi lemezek esetében mind a ragasztás, mind pedig a tapaszolás előtt meg egy réteg ragasztót fel kell hordani a lemezekre, hogy a kellő tapadást elérjük.

### StarContact White – a mindentudó

A Baumit StarContactWhite ragasztótapasz egyaránt alkalmazható a Star E és a Star M (ásványi) rendszerekhez mind ragasztáshoz, mind az üvegszövet beágyazására.





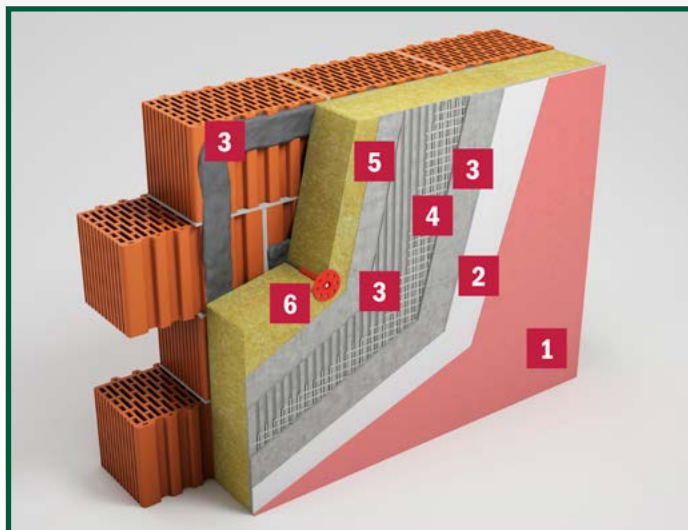
**M**



## RENDSZERELEMEK

### A Star ásványi rendszer előnyei:

1. Alkalmas minden teherhordó falazatra
2. Nincs alkalmazási korláthoz kötve (az épület tűzvédelmi osztálya)
3. Nem éghető
4. Kiemelkedő fizikai tulajdonságok
5. Kiemelkedő páraáteresztő képesség
6. Tiszta ásványi hőszigetelő rendszer



#### 1 SilikatTop

Ásványi (káli-vízüveg) kötőanyagú, feldolgozásra kész homlokzati vékonyvakolat



#### 2 PremiumPrimer

Emelt minőségű, kiváló fedőképességű, feldolgozásra kész alapozó, bármely Baumit vékonyvakolat alá



#### 3 StarContact White

Kiváló minőségű, cementbázisú, fehér színű, por alakú ragasztótapasz



#### 4 StarTex

Lúgálló erősítő üvegszövet háló nagy felületekre



#### 5 StarTherm Mineral

Baumit ásványi homlokzati hőszigetelő lemezek kőzetgyapotból, nem éghető



#### 6 Baumit S dübel

Kimagasló terhelhetőségű, univerzális, önsüllyesztő és önellenőrző csavaros dübel az esetleges dübelrajzolatok megelőzésére

## STAR HŐSZIGETELŐ RENDSZER (ÁSVÁNYI)

### StarContact White



Kiváló minőségű, cementbázisú, fehér színű, por alakú ragasztótapasz grafitos, polisztirol és ásványi homlokzati lemezek ragasztásához és tapaszolásához, valamint üvegszövet beágyazásához. Tapaszként betonfelületekre is alkalmas.

- Nagyfokú rugalmasság
- Kitűnő tapadószilárdság
- Megakadályozza a repedések kialakulását

#### StarContact White

Cikkszám

Anyagszükséglet: kb. 4–5 kg/m<sup>2</sup> ragasztáshoz  
 kb. 3 kg/m<sup>2</sup> kiegyenlítő réteggé  
 kb. 4–5 kg/m<sup>2</sup> tapaszoláshoz  
 Kiadósság: kb. 2,0–2,3 m<sup>2</sup>/zsák  
 Kiszerezés: 25 kg/zsák, 48 zsák/raklap = 1200 kg

**156155**

### StarContact



Cementbázisú, kiváló minőségű, por alakú ragasztó StarTherm valamint egyéb polisztirol és ásványi homlokzati és lábazati lemezek ragasztásához és tapaszolásához, valamint üvegszövet beágyazásához. Tapaszként betonfelületekre is alkalmas.

- Kiváló rugalmasság
- Rendkívüli időjárásállóság
- Nagyon jó feldolgozási tulajdonság

#### StarContact

Cikkszám

Anyagszükséglet: kb. 4–5 kg/m<sup>2</sup> ragasztáshoz  
 kb. 3 kg/m<sup>2</sup> kiegyenlítő réteggé  
 kb. 4–5 kg/m<sup>2</sup> tapaszoláshoz  
 Kiadósság: kb. 2,0–2,3 m<sup>2</sup>/zsák  
 Kiszerezés: 25 kg/zsák, 48 zsák/raklap = 1200 kg

**156101**

### StarTherm Mineral



Baumit ásványi homlokzati hőszigetelő lemezek kőzetgyapotból. Nem éghető! Pontos érték a teljesítménynyilatkozatokon.

Hővezetési tényező ( $\lambda$ ) = 0,035 – 0,039 W/mK

- Nem éghető
- Kiváló páraáteresztés
- Baumit ásványi hőszigetelő rendszerem

O E M P

Homogén lemez					Inhomogén lemez				
Vastagság (mm)	Szélesség (mm)	Hosszúság (mm)	Cikkszám	m <sup>2</sup> /csomag	Vastagság (mm)	Szélesség (mm)	Hosszúság (mm)	Cikkszám	m <sup>2</sup> /csomag
100	600	1000	<b>953710</b>	1,8	100	600	1000	<b>953454</b>	1,8
120	600	1000	<b>953712</b>	1,2	120	600	1000	<b>953455</b>	1,8
140	600	1000	<b>953714</b>	1,2	140	600	1000	<b>953514</b>	1,2
150	600	1000	<b>953715</b>	1,2	150	600	1000	<b>953510</b>	1,2
160	600	1000	<b>953716</b>	1,2	160	600	1000	<b>953502</b>	1,2
180	600	1000	<b>953718</b>	1,2	180	600	1000	<b>953509</b>	1,2
200	600	1000	<b>953720</b>	1,2	200	600	1000	<b>953494</b>	1,2

További méretekkel kapcsolatban keresse területi képviselőinket.

### StarTex



Lúgálló erősítő üvegszövetháló nagy felületekre, speciálisan a rendszerhez bevizsgálva. Rácsosztás: kb. 4 x 4 mm.

- Lúgálló
- Baumit minőség
- Egyszerűen beépíthető

#### StarTex

Cikkszám

Anyagszükséglet: kb. 1,1 m<sup>2</sup>/1 m<sup>2</sup> felület  
 Kiadósság: 1 tekercs kb. 45 m<sup>2</sup>-re elegendő  
 Méret: 1 m x 50 m  
 Kiszerezés: 50 m<sup>2</sup>/tekercs, 33 tekercs/raklap = 1650 m<sup>2</sup>

**956200**

O E M P

## STAR HŐSZIGETELŐ RENDSZER (ÁSVÁNYI)

### PremiumPrimer



Emelt minőségű, kiváló fedőképességű, feldolgozásra kész alapozó, amely ajánlott nedvszívás-kiegyenlítő és tapadás-elősegítő réteggént bármely Baumit vékonyvakolat alá. Kifejezetten javasolt a Baumit StyleTop, NanoporTop és openTop vakolatok alapozójaként.

■ Jó ár-érték arány ■ Tapadást elősegítő ■ Nedvszívás-kiegyenlítő

O E M P

#### PremiumPrimer 20 kg

Cikkszám

Anyagszükséglet: kb. 0,20–0,25 kg/m<sup>2</sup> (tapaszolt felületeken)

960182

Kiadósság: kb. 100 m<sup>2</sup>/vödör

Kiszerezés: 20 kg/vödör, 16 vödör/raklap = 320 kg

#### PremiumPrimer 5 kg

Cikkszám

Anyagszükséglet: kb. 0,20–0,25 kg/m<sup>2</sup> (tapaszolt felületeken)

960181

Kiadósság: kb. 25 m<sup>2</sup>/vödör

Kiszerezés: 5 kg/vödör, 48 vödör/raklap = 240 kg

### SilikatTop



Ásványi (káli-vízüveg) kötőanyagú, feldolgozásra kész homlokzati vékonyvakolat. Kiváló páraáteresztése és természetes összetevői miatt kifejezetten ajánlott a Star ásványi hőszigetelő rendszerre és a Sanova felújító vakolatokra. **A Baumit Life színekártya 654 színében kapható.**

Kiszerezés: 25 kg/vödör, 16 vödör/raklap = 400 kg

■ Ellenáll a szennyeződéseknek ■ Felújításokkor jól alkalmazható  
 ■ Nagyon magas páraáteresztő képesség



Life  
 COLORED BY BAUMIT

O E M P

#### SilikatTop, kapart 1,5 mm, fehér 0019, 0018

Cikkszám

Anyagszükséglet: kb. 2,5 kg/m<sup>2</sup>

2553310

Kiadósság: kb. 10 m<sup>2</sup>/vödör

#### SilikatTop, kapart 2 mm, fehér 0019, 0018

Cikkszám

Anyagszükséglet: kb. 2,9 kg/m<sup>2</sup>

2553320

Kiadósság: kb. 8,6 m<sup>2</sup>/vödör

#### SilikatTop, kapart 3 mm, fehér 0019, 0018

Cikkszám

Anyagszükséglet: kb. 3,9 kg/m<sup>2</sup>

2553330

Kiadósság: kb. 6,4 m<sup>2</sup>/vödör

#### SilikatTop, dörzsölt 2 mm, fehér 0019, 0018

Cikkszám

Anyagszükséglet: kb. 2,6 kg/m<sup>2</sup>

2553340

Kiadósság: kb. 9,6 m<sup>2</sup>/vödör

#### SilikatTop, dörzsölt 3 mm, fehér 0019, 0018

Cikkszám

Anyagszükséglet: kb. 3,6 kg/m<sup>2</sup>

2553350

Kiadósság: kb. 6,9 m<sup>2</sup>/vödör

### PuraTop



Prémium minőségű akril vékonyvakolat kézi és gépi feldolgozásra. Nagy ellenálló képességű, víztaszító, magas páraáteresztő képességű, feldolgozásra kész homlokzati vékonyvakolat, intenzív színekhez is. **A Baumit Life színekártya 852 színében kapható.**

Kiszerezés: 25 kg/vödör, 16 vödör/raklap = 400 kg

■ Korlátlan színvilág ■ Intenzív színekben is ■ Cool pigment technológia



Life  
 COLORED BY BAUMIT

O E M P

#### PuraTop K1,5 mm

Cikkszám

Anyagszükséglet: kb. 2,5 kg/m<sup>2</sup>

9223400

Kiadósság: kb. 10 m<sup>2</sup>/vödör

#### PuraTop K2 mm

Cikkszám

Anyagszükséglet: kb. 2,9 kg/m<sup>2</sup>

9223410

Kiadósság: kb. 8,6 m<sup>2</sup>/vödör

#### PuraTop K3 mm

Cikkszám

Anyagszükséglet: kb. 3,9 kg/m<sup>2</sup>

9223420

Kiadósság: kb. 6,4 m<sup>2</sup>/vödör

#### PuraTop D2 mm

Cikkszám

Anyagszükséglet: kb. 2,6 kg/m<sup>2</sup>

9223530

Kiadósság: kb. 9,6 m<sup>2</sup>/vödör

#### PuraTop D3 mm

Cikkszám

Anyagszükséglet: kb. 3,6 kg/m<sup>2</sup>

9223540

Kiadósság: kb. 6,9 m<sup>2</sup>/vödör

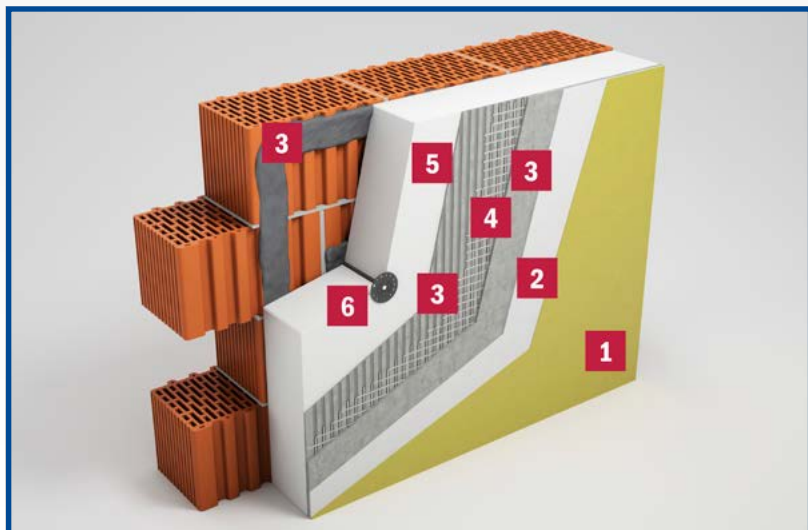


## KÖLTSÉGHATÉKONY MEGOLDÁS

- Tartós és megbízható
- Jól bevált, költséghatékony
- Panel- és társasházak homlokzati felújítására ideális

Kifejezetten nagyobb beruházások, projektek esetén ajánljuk a Baumit Pro hőszigetelő rendszert, mely megbízható minőségével mind az új épületek, mind a felújítások területén már számtalanszor bizonyított. A Baumit Pro rendszer egyszerre jelenti az optimális védelmet és a költségtudatosságot.

Akár új épületekről, akár utólagos homlokzati szigetelésről van szó, a Baumit Pro rendszer megbízható megoldás. A rendszer használata és a gyors feldolgozás kétszeres megtakarítás: mind az építési időre, mind a költségekre is vonatkozik. A rendszer a jól bevált, hagyományos rendszerelemeket kínálja, megfelelő ár-érték aránnyal.



### 1 GranoporTop

Könnnyen felhordható, műgyanta kötőanyagú, feldolgozásra kész homlokzati vékonyvakolat



### 2 UniPrimer

Feldolgozásra kész általános alapozó, valamennyi Baumit homlokzati vékonyvakolathoz



### 3 ProfiContact

Cementbázisú, emelt minőségű por alakú ragasztó. Tapaszként betonfelületekre is alkalmas



### 4 StarTex

Lúgálló erősítő üvegszövet háló nagy felületekre



### 5 ProTherm

Baumit EPS homlokzati fehér, expandált polisztirol lemez kitűnő hőszigetelő tulajdonsággal



### 6 IDK-N dübel

Műanyag beütőszeges dübel betonra, tömör és üreges falazóelemekre (A, B, C), polisztirol (EPS) szigetelőanyagokhoz

**ProfiContact**



O E M P

Cementbázisú, emelt minőségű por alakú ragasztó Baumit ProTherm, valamint egyéb polisztirol, ásványi és XPS hőszigetelő lemezek ragasztásához és tapasztolásához, valamint üvegszövet beágyazásához. Tapaszként betonfelületekre is alkalmas.

- Kiváló ár-érték arány
- Flexibilis és időjárásálló
- Egyszerűen alkalmazható

ProfiContact	Cikkszám
Anyagszükséglet: kb. 4–5 kg/m <sup>2</sup> ragasztáshoz, kb. 3 kg/m <sup>2</sup> kiegyenlítő réteggént kb. 4–5 kg/m <sup>2</sup> tapasztoláshoz	<b>156154</b>
Kiadósság: kb. 2,0–2,3 m <sup>2</sup> /zsák	
Kiszerezés: 25 kg/zsák, 48 zsák/raklap = 1200 kg	

**ProTherm**



O E M P

A Baumit EPS homlokzati hőszigetelő lemez fehér színű, expandált polisztirol, kitűnő hőszigetelő tulajdonsággal.

Hővezetési tényező (λ) = 0,039 W/mK

- Jól bevált megoldás
- Egyszerű alkalmazás
- Hatékony hőszigetelés

ProTherm	Cikkszám
Vastagság: 1–40 cm-ig	<b>953400-től</b>
Méret: 50x100 cm-es lapokban	

**StarTex**



O E M P

Lúgálló erősítő üvegszövetháló nagy felületekre, speciálisan a rendszerhez bevizsgálva. Rácsosztás: kb. 4x4 mm.

- Lúgálló
- Baumit minőség
- Egyszerűen beépíthető

StarTex	Cikkszám
Anyagszükséglet: kb. 1,1 m <sup>2</sup> /1 m <sup>2</sup> felület	<b>956200</b>
Kiadósság: 1 tekercs kb. 45 m <sup>2</sup> -re elegendő	
Méret: 1 m x 50 m	
Kiszerezés: 50 m <sup>2</sup> /tekercs, 33 tekercs/raklap = 1650 m <sup>2</sup>	

**UniPrimer**



O E M P

Feldolgozásra kész általános alapozó, mely az alapfelületek egyenletes nedvszívását és megfelelő tapadását biztosítja. Alkalmazható valamennyi Baumit homlokzati vékonyvakolathoz.

- Feldolgozásra kész
- Kül- és beltéri használatra
- Tapadást elősegítő, nedvszívás-kiegyenlítő

UniPrimer 20 kg	Cikkszám
Anyagszükséglet: kb. 0,20–0,25 kg/m <sup>2</sup> tapasztolt, kb. 0,4 kg/m <sup>2</sup> vakolt felületen	<b>255400</b>
Kiadósság: kb. 100 m <sup>2</sup> /vödör tapasztolt, kb. 50 m <sup>2</sup> /vödör vakolt felületen	
Kiszerezés: 20 kg/vödör, 24 vödör/raklap = 480 kg	

UniPrimer 5 kg	Cikkszám
Anyagszükséglet: kb. 0,20–0,25 kg/m <sup>2</sup> tapasztolt, kb. 0,4 kg/m <sup>2</sup> vakolt felületen	<b>255402</b>
Kiadósság: kb. 25 m <sup>2</sup> /vödör tapasztolt, kb. 13 m <sup>2</sup> /vödör vakolt felületen	
Kiszerezés: 5 kg/vödör, 48 vödör/raklap = 240 kg	

**GranoporTop**



O E M P

Műgyanta kötőanyagú, feldolgozásra kész homlokzati vékonyvakolat. A mechanikai és időjárás ellenállósággal szemben ellenálló, könnyen felhordható. Alkalmazható bármilyen alapvakolat és polisztirol hőszigetelő rendszereken.

A Baumit Life színekártya 758 színében kapható.

- Vízaszító
- Ellenáll a szennyeződéseknek
- Nagy mechanikai ellenálló képesség

GranoporTop, kapart 1,5 mm, fehér 0019, 0018	Cikkszám
Anyagszükséglet: kb. 2,5 kg/m <sup>2</sup>	<b>2551030</b>
Kiadósság: kb. 10 m <sup>2</sup> /vödör	
Kiszerezés: 25 kg/vödör, 16 vödör/raklap = 400 kg	

GranoporTop, kapart 2 mm, fehér 0019, 0018	Cikkszám
Anyagszükséglet: kb. 2,9 kg/m <sup>2</sup>	<b>2551040</b>
Kiadósság: kb. 8,6 m <sup>2</sup> /vödör	
Kiszerezés: 25 kg/vödör, 16 vödör/raklap = 400 kg	

GranoporTop, kapart 3 mm, fehér 0019, 0018	Cikkszám
Anyagszükséglet: kb. 3,9 kg/m <sup>2</sup>	<b>2551050</b>
Kiadósság: kb. 6,4 m <sup>2</sup> /vödör	
Kiszerezés: 25 kg/vödör, 16 vödör/raklap = 400 kg	

GranoporTop, dörzsölt 2 mm, fehér 0019, 0018	Cikkszám
Anyagszükséglet: kb. 2,6 kg/m <sup>2</sup>	<b>2551060</b>
Kiadósság: kb. 9,6 m <sup>2</sup> /vödör	
Kiszerezés: 25 kg/vödör, 16 vödör/raklap = 400 kg	

GranoporTop, dörzsölt 3 mm, fehér 0019, 0018	Cikkszám
Anyagszükséglet: kb. 3,6 kg/m <sup>2</sup>	<b>2551070</b>
Kiadósság: kb. 6,9 m <sup>2</sup> /vödör	
Kiszerezés: 25 kg/vödör, 16 vödör/raklap = 400 kg	

## MODELLEZŐ VAKOLAT

### CreativTop



Feldolgozásra kész, vödörös modellezővakolat kreatív homlokzati megjelenések kialakítására kül- és beltérben, homlokzati hőszigetelő rendszeren is alkalmazható. Az anyagszükséglet nagyban függ a feldolgozás módjától.

A Baumit Life színekártya 758 színében kapható.

■ Modellező vakolat ■ Feldolgozásra kész ■ Különböző felhordási technikák



youtube.com/  
BaumitHU

Anyagszükséglet:	Kiadósság:	Kiszerezés:	Cikkszám
<b>CreativTop Max 4,0 mm</b>			
kb. 5,0–6,2 kg/m <sup>2</sup>	kb. 4,0–5,0 m <sup>2</sup> /vödör	25 kg/vödör, 16 vödör/raklap = 400 kg	<b>2621060</b>
<b>CreativTop Trend 3,0 mm</b>			
kb. 4,2–6,2 kg/m <sup>2</sup>	kb. 4,0–5,9 m <sup>2</sup> /vödör	25 kg/vödör, 16 vödör/raklap = 400 kg	<b>2621050</b>
<b>CreativTop Vario 1,5 mm</b>			
kb. 2,5–2,6 kg/m <sup>2</sup>	kb. 9,6–10 m <sup>2</sup> /vödör	25 kg/vödör, 16 vödör/raklap = 400 kg	<b>2621070</b>
<b>CreativTop Fine 1,0 mm</b>			
kb. 2,9–4,2 kg/m <sup>2</sup>	kb. 5,9–8,6 m <sup>2</sup> /vödör	25 kg/vödör, 16 vödör/raklap = 400 kg	<b>2621040</b>
<b>CreativTop Pearl 0,5 mm</b>			
kb. 1,4–2,2 kg/m <sup>2</sup>	kb. 11,4–17,8 m <sup>2</sup> /vödör	25 kg/vödör, 16 vödör/raklap = 400 kg	<b>9621070</b>
<b>CreativTop Silk 0,2 mm</b>			
kb. 3,0–4,0 kg/m <sup>2</sup>	kb. 6,2–8,3 m <sup>2</sup> /vödör	25 kg/vödör, 16 vödör/raklap = 400 kg	<b>9621030</b>

## CREATIVTOP ANYAGSZÜKSÉGLET-TÁBLÁZATA FELHORDÁSI TECHNIKÁK SZERINT (kg/m<sup>2</sup>)

Felhordási technikák	CreativTop Max		CreativTop Trend		CreativTop Vario		CreativTop Fine		CreativTop Pearl		CreativTop Silk	
	1. réteg	2. réteg	1. réteg	2. réteg	1. réteg	2. réteg	1. réteg	2. réteg	1. réteg	2. réteg	1. réteg	2. réteg
Dörzsölt technika	4,8-5,2	x	–	–	2,5-2,6	x	–	–	1,4-1,5	x	–	–
Rászórásos technika	4,8-5,2	x	4,0-4,5	x	–	–	2,5-3,2	x	–	–	–	–
Szórt technika	5,0-5,2	x	–	–	–	–	–	–	–	–	–	–
Hengerelt technika	5,0-5,4	x	4,2-4,5	x	–	–	3,0-3,2	x	–	–	–	–
Kanál technika	4,2-6,2	x	–	–	3,5-4,2	–	3,5-4,2	x	–	–	–	–
Ecset technika	–	–	4,2-6,2	x	–	–	3,5-4,2	x	–	–	–	–
Húzott technika	–	–	4,2-4,5	x	3,5-4,2	–	3,0-3,2	x	–	–	–	–
Kefe technika	–	–	4,0-4,5	x	–	–	3,0-3,2	x	–	–	–	–
Fésűs technika	–	–	–	–	–	–	3,0-3,2	x	–	–	–	–
Nyomott technika	–	–	–	–	–	–	3,2-3,5	x	–	–	–	–
Vegyes technika	–	–	–	–	–	–	3,0-3,2	x	–	–	–	–
Simított festett technika	–	–	–	–	–	–	–	–	–	–	1,4-1,8	1,2-1,5
Fémes hatású felület	–	–	–	–	–	–	–	–	–	–	1,4-1,8	1,2-1,5
Sűrített levegős technika	–	–	–	–	–	–	–	–	–	–	2,8-3,2	x
Szivacsos technika	–	–	–	–	–	–	–	–	–	–	2,8-3,2	x
Durva betonhatású felület	–	–	4,0-4,3	x	–	–	–	–	–	–	1,2-1,5	x
Finom betonhatású felület	–	–	–	–	–	–	2,5-2,7	x	–	–	1,2-1,5	x
Fa hatású felület	–	–	–	–	–	–	2,9-4,2	x	–	–	1,2-1,5	x
Tégla hatású felület	–	–	–	–	–	–	2,0-2,5	1,8-2,2	–	–	–	–

(–) A termék használata az adott technikához nem ajánlott (x) 2. réteg nem szükséges

## LÁBAZATI ÉS DÍSZÍTŐ VAKOLAT

### MosaikTop



A MosaikTop vakolat az épületek díszítésének, lábazati kialakításának végső felületképző rétege. Felhordható mindenféle alapvakolatra, valamint a Baumit XPS és Expert fix lábazati hőszigetelő lemezek tapasztolt és alapozott felületére. Kevert színű, műgyanta kötőanyagú szemcsés vékonyvakolat kül- és beltéri felhasználásra. 2 mm-es szemcseméret.

A Baumit Life színekártya 30 színében kapható.

■ Mosható ■ Víztaszító ■ Magas mechanikai szilárdságú

Life  
színekártya

#### MosaikTop

Anyagszükséglet: kb. 5,5 kg/m<sup>2</sup>

Kiadósság: kb. 4,5 m<sup>2</sup>/vödör

Kiszerezés: 25 kg/vödör, 16 vödör/raklap = 400 kg

Cikkszám

255201



## MOSAIK - TERMÉSZETES SZÍNEK



M 337 Montblanc



M 338 Olympus



M 339 Castle



M 340 Babia



M 341 Rocky



M 342 Everest



M 343 Etna



M 344 Vesuvius

## MOSAIK - ALAPSZÍNEK



M 301 Albaron



M 302 Monviso



M 303 Matterhorn



M 304 Denali



M 305 Victoria



M 306 Parnass



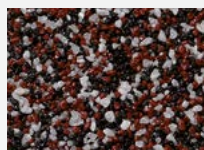
M 307 Bistra



M 308 Kope



M 312 Cook



M 313 Athos



• M 314 Ararat



M 315 Rodna



M 316 Kosh



• M 317 El Capitan



M 318 Rax



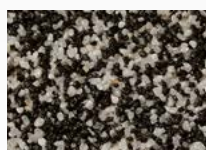
M 325 Bellavista



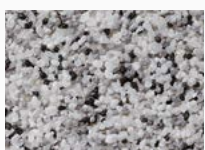
M 326 Triglav



M 327 Rushmore



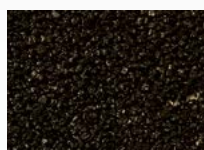
M 328 Durano



M 329 Cristallo



M 330 Elbrus



• M 331 Nemrut

A prospektusokban és a színekártyákon lévő színek tájékoztató jellegűek, melyek színhűsége garantált, de a teljes színazonosság – gyártástechnológiai okokból – nem biztosítható. A termék feldolgozása fokozott odafigyelést, és megfelelő szakmai tapasztalatot igényel. A • jelölésű színek hőszigetelő rendszereken napsütötte, nagy felületekre nem javasolt.

# Polisztirolos rendszerek kivitelezése

## FONTOSABB KIVITELEZÉSI FÁZISOK

Az alapfelület legyen kellően szilárd, száraz, tiszta és teherbíró. A porló, málló vagy laza részeket el kell távolítani, majd kijavítani.

A fal lábazat felőli utólagos átnedvesedését el kell kerülni. A munka végzése közben és a kötés ideje alatt az alapfelület és a levegő hőmérséklete nem lehet kevesebb +5 °C-nál, és nem haladhatja meg a +30 °C-t.



A hőszigetelő lemezeknek megfelelő vastagságú lábazati zárószegélyt szilárdan rögzítjük a lábazat felett.



A ragasztótapaszt a lemezek szélein összefüggően, a felületén három nagyobb vagy hat kisebb ragasztási ponton hordjuk fel (ragasztási felület min. 40%).



A homlokzati lemezeket vízszintesen, kötésben, hézagmentesen ragasztjuk fel a lábazattól felfelé haladva. Dűbelezés min. 24 óra múlva.



A lemezek felületét csiszoljuk meg, a csiszoláskor keletkezett port távolítsuk el.



A lemezekre rozsdamentes fogazott simítóval egyenletes vastagságban hordjuk fel a ragasztótapaszt.



A friss ágyazatba helyezük az üvegszövetet legalább 10 cm-es átfedéssel, majd gletteljük a felületet.



Az alapozó felhordható hengerrel, ecsettel, vagy szórással. Egyenletesen, megszakítás nélkül dolgozzunk.



Minimum 24 órával az alapozás elvégzése után a színes vékonyvakolatot rozsdamentes acélsimítóval szemcsevastagságban húzzuk fel a falra.



Kemény műanyag simítóval alakítjuk ki a dörzsölt vagy kapart hatású struktúrát.



## FONTOSABB KIVITELEZÉSI FÁZISOK

Az ásványi lemezeket a polisztirol lapokhoz hasonló módon (pont-perem módszerrel vagy teljes felületű ragasztással) kell a fogadófelületre ragasztani. Fontos különbség azonban,

hogy az ásványi lemezek esetében mind a ragasztás, mind pedig a tapasztolás előtt még egy réteg ragasztót fel kell hordani a lemezekre, hogy a kellő tapadást elérjük.



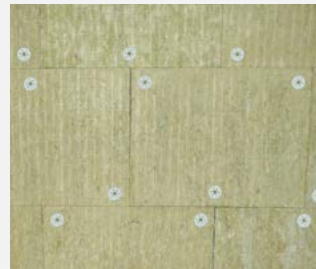
A lábazati profilok rögzítése kb. 30 cm-enként dübellel történik. Egyenetlen alapfelület esetén távtartókkal állítsuk be a síkot. Az illesztéseknél használjuk a szegélytoldó profilt. A profil rögzítése során szükség esetén kiegészítésként még Baumit Élvédő ragasztót is használhatunk.



A ragasztó felhordása előtt egy vékony ragasztóréteget rásimítunk a tábla ragasztózándó felületére. A ragasztó felhordása a peremek mentén (kb. 5 cm-es sávban) és 3 tenyérvnyi nagyságú pontban történjen. A felhordást úgy végezzük (a ragasztóréteg vastagsága kb. 1-2 cm), hogy a kontaktfelület minimum 40% legyen.



A táblákat kötésben ragasztjuk fel. A sík, fugamentes felhelyezésre ügyeljünk. A fugákban nem lehet ragasztó.



W-dübelezés: Az ásványi lapok dübelezése történhet az EPS lapoknál szokásos T-séma szerint, illetve az ábrán látható W-séma szerint is. Figyeljünk arra, hogy az ásványi lapok mérete nem mindig egyezik meg a polisztirol lapok méretével, ezt a dübelek számításánál figyelembe kell venni (felületük lehet 0,5 m<sup>2</sup>-től eltérő is).



A ragasztótapaszt felhordása kiegyenlítő réteggé. Várakozási idő minimum 3 nap.



Ezután a ragasztótapaszt rozsdamentes fogas glettvassal (10 mm) ismét felhordjuk és „friss a frissbe” módon a Baumit üvegszövetet beágyazzuk. A széleken 10 cm-es átfedést tartunk. Várakozási idő az alapozás előtt minimum 7 nap.



Az alapozót henger segítségével teljes felületen, egyenetlenül felhordjuk. Várakozási idő: minimum 24 óra.



A színes vékonyvakolatot rozsdamentes acélsimítóval felhúzzuk és közvetlenül felhordás után műanyag simítóval eldörzsöljük.

## Csomóponti megoldások

A hőszigetelő rendszerek kivitelezésének egyik kulcsfontosságú lépése a csomópontok helyes kialakítása. Ezek szakszerűtlen kialakítása nem csak a rendszer élettartamát, de hatásfokát is ronthatja! Különösen fontos a nyílászárók körüli kávak helyes csomóponti kialakítása, hiszen ezektől függ a homlokzat viselkedése egy esetleges homlokzati tűz esetén. Éppen ezért, ezen csomópontok kialakítását nem a gyártók, hanem - a homlokzati tűzterjedés vizsgálat alapján a független minősítő intézet által kiadott - rendszerengedélyek (ÉME, NMÉ, ETA stb.) határozzák meg. Az ezektől való eltérés nem megengedett!



Ablakok és ajtók sarokrészein szükségessé plusz üvegszövet erősítés diagonálisan (minimum 20x40 cm).



Az ablakok és ajtók belső sarokrészét is üvegszövettel kell megerősíteni.

**Az ásványi lapok dübelezése történhet az EPS lapoknál szokásos T-séma szerint, illetve az ábrán látható W-séma szerint is. Figyeljünk arra, hogy az ásványi lapok mérete nem mindig egyezik meg a polisztirol lapok méretével, ezt a dübelek számításánál figyelembe kell venni (felületük lehet 0,5 m<sup>2</sup>-től eltérő is).**

## Klinkerburkolatok



### HŐSZIGETELŐ RENDSZEREK KLINKER LAPBURKOLATTAL

- Időtálló homlokzat
- Minősített rendszer
- Esztétikus megjelenés

Az utóbbi években a különféle ragasztott klinkerlapos homlokzati hőszigetelések iránt ugrásszerűen megnőtt a kereslet. Ez az esztétikus és időtálló homlokzatképzés – mivel az ETAG 004 európai irányelv szerint nem is minősül a szó „klasszikus” értelmében hőszigetelő rendszernek – nagyon gondos és körültekintő tervezést, illetve kivitelezést igényel.

### Tervezési szempontok

A ragasztott klinkerlapos burkolatok a hagyományos vékonyvakolatok megoldásokhoz képest akár tízszeres súlytöbbletet is jelenthetnek az alapfelület számára. A lapok anyagától, színétől és méretétől függően a várható hőmozgás és a homlokzatsurkolat páraelenállása jóval nagyobb lehet a vékonyvakolatokhoz viszonyítva. Mindezek alapján, a kivitelezés előtt elengedhetetlen a teljes rendszer statikájának, dilatációinak megtervezése és a páratechnikai ellenőrzés.

### Csak minősített rendszert!

A klinkerlapos rendszerek – bár általában nem éghető lapokkal készülnek – komoly tűzvédelmi kockázatot jelenthetnek, hiszen a rendszer tűzben való károsodása a burkolólapok lehullását eredményezheti. Minden olyan esetben, ahol a mindenkor hatályos OTSZ szerint homlokzati tűzterjedés követelmény van, csak az erre minősített, Nemzeti Műszaki Értékeléssel rendelkező rendszerek építhetők be. A tűzvédelmi szempontból való megfelelés elengedhetetlen feltétele a rendszer engedélyében található kivitelezési- és csomóponti előírások maradéktalan betartása.

A Klinker lapburkolattal ellátott Baumit EPS illetve ásványgyapot hőszigetelő rendszerek A-37/2017 számon Nemzeti Műszaki Értékeléssel rendelkeznek. A kivitelezés megkezdése előtt minden esetben ellenőrizzük, hogy az adott homlokzatra ezek a rendszerek milyen feltételekkel építhetők be!

## STARTRACK

### StarTrack duplex



A Baumit StarTrack duplex speciális rögzítési megoldás polisztirol anyagú hőszigetelő lemezekhez, a hagyományos dübelezés alternatívájaként kifejezetten meglévő hőszigetelő rendszerek (max. 90 mm-ig) felújítására, megoldva a régi hőszigetelő rendszerre új hőszigetelés rögzítésének problémáját.

- Erős „ragasztókötés”
- Beton szerkezetekhez is
- Meglévő hőszigeteléshez

O E M P

#### StarTrack duplex

Anyagszükséglet:	kb. 6 ragasztótárcsa/m <sup>2</sup>
Kiadósság:	1 doboz kb. 33 m <sup>2</sup> -re elegendő
Méret:	138 mm szárhossz
Dübelhüvely-átmérő:	8 mm
Kiszerezés:	200 db/doboz

#### Cikkszám

956402

### StarTrack orange



A Baumit StarTrack orange a hagyományos dübelezés alternatívája üreges téglá, pórusbeton falazatokon és kritikus alapfelületeken. Alkalmazható: beton, tömör téglá, üreges téglá, pórusbeton falazatokon.

- Kifejezetten felújítási munkákra
- Kifejezetten pórusbetonhoz
- Bármilyen vastagságú szigetelőlaphoz

O E M P

#### StarTrack orange

Anyagszükséglet:	kb. 6 ragasztótárcsa/m <sup>2</sup>
Kiadósság:	1 doboz kb. 50 m <sup>2</sup> -re elegendő
Méret:	88 mm szárhossz
Dübelhüvely-átmérő:	8 mm
Kiszerezés:	300 db/doboz

#### Cikkszám

956403

### StarTrack red



A Baumit StarTrack red ragasztótárcsát polisztirollemezek ragasztásához és téglá felületekhez (kiegészítő dübelezés nélkül) ajánljuk. Alkalmazható: tömör téglá, lyukacsos téglá falazatokhoz. Felhasználási kategória: B, C.

- Tökéletes rögzítés
- Hőhidmentes homlokzat
- Nincs „meglepetés” fúrás közben

O E M P

#### StarTrack red

Anyagszükséglet:	kb. 6 ragasztótárcsa/m <sup>2</sup>
Kiadósság:	1 doboz kb. 50 m <sup>2</sup> -re elegendő
Méret:	88 mm szárhossz
Dübelhüvely-átmérő:	8 mm
Kiszerezés:	300 db/doboz

#### Cikkszám

956400

### StarTrack blue



A Baumit StarTrack blue ragasztótárcsát polisztirollemezek ragasztásához és speciálisan vakoatlan betonfelületekre (kiegészítő dübelezés nélkül) ajánljuk. Alkalmazható: betonfalazatokhoz. Felhasználási kategória: A.

- Betonhoz
- Gyors és gazdaságos
- Kifejezetten újépítésű falakhoz fejlesztve

O E M P

#### StarTrack blue

Anyagszükséglet:	kb. 6 ragasztótárcsa/m <sup>2</sup>
Kiadósság:	1 doboz kb. 50 m <sup>2</sup> -re elegendő
Méret:	55 mm szárhossz
Dübelhüvely-átmérő:	8 mm
Kiszerezés:	300 db/doboz

#### Cikkszám

956401

## BAUNIT RÖGZÍTŐELEMÉK

### Baunit S önsüllyesztő dübel



Kimagasló rögzítési biztonságot garantáló, univerzális, önsüllyesztő és önellenőrző\* csavaros dübel az esetleges dübelrajzolatok (a dübeltányéroknál előforduló felületfoltosodás) megelőzésére, tökéletesen homogén felületek létrehozására. Rendkívül alacsony (önsüllyesztő alkalmazási módban mindössze 0,001 W/K) pontszerű hőhídveszteségi tényezővel, minden Baunit homlokzati hőszigetelő rendszerhez, minden falazat típusra (A, B, C, D, E). (Felületszerelt módban is alkalmazható a Baunit S EPS záródugóval társítva. Önsüllyesztő módban a min. lapvastagság 80 mm.)

\*100%-os önellenőrző funkció: a tányér besüllyesztésének megtörténte azonnal jelzi a biztos rögzülést.

■ **Önellenőrző rögzítőrendszer** ■ **Kimagasló rögzítési biztonság** ■ **Homogén felületek létrehozására**

Dübelhüvely-átmérő: 8 mm

Tányérátmérő: 60 mm

Rögzítési mélység: min. 25 mm (45 mm)\*\*

\*\*A zárójelben lévő értékek pórusbeton (E) falazatokra vonatkoznak.

Furatmélység felületszerelt alkalmazáskor:

35 mm (55 mm)\*\*

Furatmélység önsüllyesztő szereléskor:

50 mm (70 mm)\*\*

Kiszerezés: 100 db/doboz

#### Felhasználási kategória (A, B, C, D)/E

O E M P

	Hőszigetelő anyag vastagsága (mm)				Cikkszám
	A, B, C, D felhasználási kategória új fal <sup>1)</sup> (vakolat nélkül)		E felhasználási kategória új fal <sup>1)</sup> (vakolat nélkül)		
	felújítás <sup>2)</sup> (20 mm vakolattal)	felújítás <sup>2)</sup> (20 mm vakolattal)	felújítás <sup>2)</sup> (20 mm vakolattal)	felújítás <sup>2)</sup> (20 mm vakolattal)	
Baunit S 115	80	60	60	40	956850
Baunit S 135	100	80	80	60	956851
Baunit S 155	120	100	100	80	956852
Baunit S 175	140	120	120	100	956853
Baunit S 195	160	140	140	120	956854
Baunit S 215	180	160	160	140	956855
Baunit S 235	200	180	180	160	956856
Baunit S 255	220	200	200	180	956857
Baunit S 275	240	220	220	200	956858
Baunit S 295	260	240	240	220	956859

További méretek (315-455) kérésre. <sup>1)</sup> 10 mm-es ragasztóvastagsággal

<sup>2)</sup> 10 mm-es ragasztóvastagsággal és 20 mm-es régi vakolattal.

### Baunit N acél feszítőelemes dübel



Kiemelkedően nagy terhelhetőségű, univerzális, acél/műanyag kompozit beütőszeges dübel minden falazat típusra (A, B, C, D, E), minden Baunit homlokzati hőszigetelő rendszerhez. A teleszkóphatásnak köszönhetően a telepítés befejeztével a dübeltányér a hőszigetelő lemez síkjába simul. A kategóriában elérhető legalacsonyabb pontszerű hőhídveszteségi tényezővel (0,001 W/K).

■ **Kiemelkedően nagy rögzítési teljesítmény** ■ **Minden homlokzati hőszigetelő anyaghoz alkalmazható** ■ **Teleszkópfunkció segíti a helyes tányérpozíció elérését**

Dübelhüvely-átmérő: 8 mm

Tányérátmérő: 60 mm

Rögzítési mélység: min. 25 mm (E kategóriánál min. 45 mm)

Kiszerezés: 100 db/doboz

O E M P

	Hőszigetelő anyag vastagsága (mm)				Cikkszám
	A, B, C, D felhasználási kategória új fal (vakolat nélkül) <sup>1)</sup>		E felhasználási kategória új fal (vakolat nélkül) <sup>1)</sup>		
	felújítás (20 mm vakolattal) <sup>2)</sup>	felújítás (20 mm vakolattal) <sup>2)</sup>	felújítás (20 mm vakolattal) <sup>2)</sup>	felújítás (20 mm vakolattal) <sup>2)</sup>	
Baunit N 95	60	40	40	---	956861
Baunit N 115	80	60	60	40	956862
Baunit N 135	100	80	80	60	956863
Baunit N 155	120	100	100	80	956864
Baunit N 175	140	120	120	100	956865
Baunit N 195	160	140	140	120	956866
Baunit N 215	180	160	160	140	956867
Baunit N 235	200	180	180	160	956868
Baunit N 255	220	200	200	180	956869
Baunit N 275	240	220	220	200	956870
Baunit N 295	260	240	240	220	956871

<sup>1)</sup> 10 mm-es ragasztóvastagsággal <sup>2)</sup> 10 mm-es ragasztóvastagsággal és 20 mm-es vakolattal.

**RÖGZÍTŐELEMÉK**
**H4 eco acél feszítőelemes dübel**

**O E M P**

Nagy terhelhetőségű univerzális, acél/műanyag kompozit beütőszegecs dübel betonra, tömör- és üreges falazóelemekre könnyű-adalékanyagos betonra és pórusbetonra (A, B, C, D, E), minden szigetelőanyag típushoz. Alacsony pontszerű hőhidveszteségi tényező (0,001 W/K). Tányérátmérő: 60 mm. Rögzítési mélység: min. 25 mm (D, E kategóriánál min. 65 mm).

■ Környezetbarát ■ Nagy rögzítőerő ■ Hőhidoptimalizált

	Hőszigetelő anyag vastagsága (mm)				Cikkszám
	A, B, C felhasználási kategória		D, E felhasználási kategória		
	új fal <sup>1)</sup>	felújítás <sup>2)</sup>	új fal <sup>1)</sup>	felújítás <sup>2)</sup>	
H4 eco 135	100	80	60	40	<b>956679</b>
H4 eco 155	120	100	80	60	<b>956680</b>
H4 eco 175	140	120	100	80	<b>956681</b>
H4 eco 195	160	140	120	100	<b>956682</b>
H4 eco 215	180	160	140	120	<b>956683</b>
H4 eco 235	200	180	160	140	<b>956684</b>
H4 eco 255	220	200	180	160	<b>956685</b>
H4 eco 275	240	220	200	180	<b>956686</b>
H4 eco 295	260	240	220	200	<b>956687</b>

<sup>1)</sup> 10 mm-es ragasztóvastagsággal <sup>2)</sup> 10 mm-es ragasztóvastagsággal és 20 mm-es régi vakolattal.  
Kiszerezés: 100 db/doboz.

**TID-T acél beütőszegecs dübel**

**O E M P**

Univerzális, acél beütőszegecs dübel betonra, tömör és üreges falazóelemekre (A, B, C), minden szigetelőanyag típushoz. Útésálló műanyag szegfej a csökkentett pontszerű hőhidveszteségi tényezőért (0,003 W/K). Tányérátmérő: 60 mm. Rögzítési mélység: min. 25 mm. Min. 6 db/m<sup>2</sup>.

■ Acélszegecs ■ Erős rögzítés ■ Ásványgyapot rendszerhez

	Hőszigetelő anyag vastagsága (mm)		Cikkszám
	új fal <sup>1)</sup>	felújítás <sup>2)</sup>	
TID-T 8/60x75	40	—	<b>956265</b>
TID-T 8/60x95	60	40	<b>956266</b>
TID-T 8/60x115	80	60	<b>956260</b>
TID-T 8/60x135	100	80	<b>956261</b>
TID-T 8/60x155	120	100	<b>956262</b>
TID-T 8/60x175	140	120	<b>956263</b>
TID-T 8/60x195	160	140	<b>956264</b>

További méretek (215-295) kérésre.

<sup>1)</sup> 10 mm-es ragasztóvastagsággal <sup>2)</sup> 10 mm-es ragasztóvastagsággal és 20 mm-es régi vakolattal.  
Kiszerezés: a 60x155 mm hosszúig 200 db/doboz, e méret felett 100 db/doboz.

**IDK-N műanyag beütőszegecs dübel**

**O E M P**

Műanyag beütőszegecs dübel betonra, tömör és üreges falazóelemekre (A, B, C), polisztirol (EPS) szigetelőanyagokhoz. Hőhidhatásmentes, a pontszerű hőhidveszteségi tényező 0,000 W/K. Tányérátmérő: 60 mm. Rögzítési mélység: min. 25 mm. Min. 6 db/m<sup>2</sup>.

■ Beütő dübel ■ Műnanyag szegecs ■ EPS rendszerhez

	Hőszigetelő lemez vastagsága (mm)		Cikkszám
	új fal <sup>1)</sup>	felújítás <sup>2)</sup>	
EJOT IDK-N 8/60x75	40	—	<b>927474</b>
EJOT IDK-N 8/60x95	60	40	<b>927475</b>
EJOT IDK-N 8/60x115	80	60	<b>927470</b>
EJOT IDK-N 8/60x135	100	80	<b>927472</b>
EJOT IDK-N 8/60x155	120	100	<b>927471</b>
EJOT IDK-N 8/60x175	140	120	<b>927473</b>
EJOT IDK-N 8/60x195	160	140	<b>927467</b>
EJOT IDK-N 8/60x215	180	160	<b>927468</b>
EJOT IDK-N 8/60x235	200	180	<b>927469</b>

<sup>1)</sup> 10 mm-es ragasztóvastagsággal <sup>2)</sup> 10 mm-es ragasztóvastagsággal és 20 mm-es régi vakolattal.  
Kiszerezés: 75-175: 200 db/doboz; 195-235: 100 db/doboz.

## RÖGZÍTŐELEM/KOMOGÉN FELÜLETKÉPZŐ DÜBELEK

### Ecotwist



Innovatív, teljes egészében besüllyeszthető rögzítési megoldás, ami minden építőanyaghoz alkalmazható. Egy rögzítőelem bármilyen vastagságú EPS szigetelőanyaghoz 100 mm-től 400 mm-ig. Alkalmos polisztirol hőszigetelő táblákhoz. Optimális csavart geometriai kialakítás a szigetelőanyagba történő gyors és tiszta bemetszéshez. A mélyre történő besüllyedés diszkrét rögzítést tesz lehetővé. ETA engedély A, B, C, D, E kategóriákhoz. Egyszerű furatmélység-kalkuláció. A 35 mm-es optimális terpesztőrésznek csak egy furatmélységre van szüksége minden általánosan alkalmazott építőanyagba. A beállítás egyszerűen ellenőrizhető telepítőszerszámmal. A telepítés nyílását le lehet zárni PUR-habbal vagy záródugó alkalmazásával.

- Hőhídmentes
- Kis méretválaszték
- Hulladékmentes telepítés

**O E M P**

	A szigetelő anyag vastagsága (mm)	szár	Cikkszám
Ecotwist 0–10	100–400	8	<b>956660</b>
Ecotwist 10–30	100–400	8	<b>956661</b>
Ecotwist 30–60	100–400	8	<b>956662</b>
Ecotwist záródugó	200 db		<b>956663</b>
Ecotwist telepítőszerszám	260		<b>956664</b>
Ecotwist telepítőszerszám	400		<b>956665</b>

Kiszerezés: 100 db/doboz.



#### Előkészítés

- A szigetelőanyag vastagságának beállítása a telepítőszerszámmal.
- Fúrás után a dübelt be kell helyezni a furatba.
- A telepítőszerszám behelyezése az imbusz kialakítású fejbe.



#### A dübel becsavarása a szigetelőanyagba

- Az Ecotwist önmetsző tartótányérja roncsolás nélkül hatol be az építőanyagba.
- Az elfordulásgátló a becsavarás során a megfelelő pozícióban tartja a dübelt a szigetelőanyagban.



#### Az acélcsvart becsavarása

- Amikor a mélységi ütköző eléri az építőanyagot, a csavar elforog a terpesztőzónában, és a dübel befeszül a furatba.
- Az azonos menet megvezeti az acélcsvart, és így a csavart kialakítású tartótányér garantálja az egyenletes behajtást.



#### Rögzítés az építőanyagban

- A csavar becsavarásának hatására a dübel terpeszt, és rögzíti az Ecotwistet az építőanyagba.
- A szerelés során a torziós zóna a minimumra zsugorodik.
- A szerelés kész van, ha a telepítőszerszámon található jelölőgyűrű/megállító tányér egy szintbe kerül a szigetelőanyaggal.
- A nyomáspróba után, a telepítőszerszámot el lehet távolítani és a furatot le lehet zárni PUR-habbal vagy a PS tömitősapkával.

## SPECIÁLIS RÖGZÍTŐELEM

### STR H dübel fa-, valamint fémlemez szerkezetekhez



Csavaros rögzítőelem önsüllyesztő és önellenőrző\* alkalmazásra fa-, valamint fémlemez (0,75 mm-ig) rögzítési alapokra, az esetleges dübelrajzolatok (a dübeltányéroknál előforduló felületfoltosodás) megelőzésére. Rögzítési mélység: 30–40 mm. A tányér átmérője: 60 mm.

\*100%-os önellenőrző funkció: a tányér besüllyesztésének megtörténte azonnal jelzi a biztos rögzülést.

■ Fa alapokhoz ■ Csekély rögzítési mélység ■ Süllyesztett kialakításba szerelhető

	Hőszigetelő lemez vastagsága (mm)	Cikkszám
STR H 080	40	956311
STR H 100	60	956312
STR H 120	80	956313
STR H 140	100	956314
STR H 160	120	956315
STR H 180	140	956316
STR H 200	160	956317
STR H 220	180	956318
STR H 240	200	956319
STR H 260	220	956343
STR H 280	240	956341
STR H 300	260	956342

További méretek (320-340) kérésre. Kiszerezés: 100 db/doboz.

## FÚRÓSZÁRAK

### SDS-Plus betonfúrószárok



Gyors, könnyű furatkészítés tömör falazatokban, kőben, betonban, vasbetonban, tömör téglában és terméskőben.

■ SDS befogás ■ Nagy teljesítmény ■ Magas élettartam

	méret	Cikkszám
SDS-Plus	8x160/100	956364
SDS-Plus	8x210/150	956360
SDS-Plus	8x260/200	956361
SDS-Plus	8x310/260	956362
SDS-Plus	8x450/400	956363

Kiszerezés: 1 db.

### SDS-Plus karát fúrószárok



Roncsolásmentes, ütőimpulzus nélküli furatkészítés üreges téglákban és pórusbeton-falazatokban.

■ SDS befogás ■ Magas élettartam ■ Csak téglához alkalmas

	méret	Cikkszám
SDS-Plus Karát	8x210/150	956333
SDS-Plus Karát	8x260/200	956330
SDS-Plus Karát	8x310/250	956331
SDS-Plus Karát	8x450/400	956332

Kiszerezés: 1 db.

## RÖGZÍTŐELEM

### Spiráldübel



Egyszerű, megbízható rögzítési megoldás polisztirol és kőzetgyapot homlokzati hőszigetelő rendszerekre. Könnyen és gyorsan rögzíthetünk a hőszigetelő rendszerekre kisebb súlyú tárgyakat, mint például kisebb kültéri lámpákat, kamerákat, postaládát, kisebb táblákat, házszámot stb. Az ajánlott terhelhetőség rögzítési pontonként maximum 5 kg. A rögzítés nem igényel speciális szerszámokat. Hőhídmentes megoldás. A Spiráldübel időjárásálló tömítőalátéttel van ellátva, így a rögzítési pontoknál nem fordulhat elő vízbehatolás a rendszerbe.

■ Egyszerű telepítés ■ Max. 9 kg teherbírás ■ Imbuszkulccsal telepíthető

Spiráldübel	Cikkszám
Méret: Legnagyobb átmérő (fej): 26 mm, dübelhossz: 59 mm	956258
Kiszerezés: 10 db/csomag, 10 csomag/doboz	

## RÖGZÍTŐELEMÉK, DÜBEL TARTOZÉKOK

### S grafit/EPS/ásványi takarósapka



Grafitos, polisztirol, ásványi anyagú takarósapka a süllyesztett tányérú Baumit S dübelek takarásához. Vastagság: 15 mm. Átmérő: 65 mm.

■ Jól illeszkedő ■ Hőhidmentes ■ Homogén felületet biztosít

S grafit/EPS/ásványi takarósapka	Cikkszám
S EPS grafit takarósapka	956339
S EPS takarósapka	956323
S ásványi takarósapka	956324

Kiszérelés: 100 db/doboz

### S záródugó



Polisztirol-alapanyagú záródugó a Baumit S dübelek kulcsnyílásainak lezárásához normál, nem önsüllyesztő szerelés esetén.

■ Könnyű telepítés ■ Egyszerű kialakítás ■ Hőhid csökkentő záródugó

Baumit S záródugó	Cikkszám
Kiszérelés: 500 db/doboz	956875

### S dübeltelepítő szerszám



Speciális telepítőszerszám a Baumit S és az STR H dübelek süllyesztett beépítéshez.

■ Egyszerű használat ■ Gyors dübelsüllyesztés ■ Cserélhető kopóalkatrészek

Baumit S dübeltelepítő szerszám	Cikkszám
Kiszérelés: 1 db	956872

### Iso-Dart



Az Iso-Dart egy konstruktív rögzítőrendszer, amely kisebb-, illetve közepes súlyú épületkiegészítők felszerelését teszi lehetővé 80–280 mm vastagságú polisztirol, kőzetgyapot és ásványi hab hőszigetelő rendszerekre.

■ Egyszerű beépítés ■ Rendkívül alacsony hőhidhatás  
■ Beázás elleni garantált védelem, csapóesőben is

Iso-Dart	Cikkszám
Méret: 80–280 mm	927800 – 927810
Kiszérelés: 10 db/csomag	

### Power-Blokk



A Power-Blokk egy nagy térfogatsúlyú, formahabosított polisztirol téglatest.

■ Egyszerű alkalmazás, hőhidhatás-mentes megoldás ■ Húzó és nyomó igénybevételek esetén is alkalmazható ■ Polisztirol és kőzetgyapot rendszerekben is alkalmazható

Power-Blokk	Cikkszám
Méret: 160 x 100 x 1000 mm	927816
Kiszérelés: 4 db/doboz	

### Iso-Bar homlokzathorgony



Az Iso-Bar egy olyan innovatív rögzítőelem, amellyel a középeztől a nagyobb terhekig rögzíthetünk épületkiegészítőket (előtetők, árnyékolók, klímaberendezések, különböző konzolok stb.) a homlokzatokra, az elkészült hőszigetelésen keresztül.

■ Meglévő, elkészült hőszigetelések esetén alkalmazható ■ Polisztirol és kőzetgyapot rendszerekben is alkalmazható ■ Közepes vagy nagyobb, összetett igénybevételek esetére

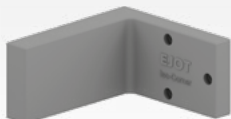
Iso-Bar homlokzathorgony	Cikkszám
SET Iso-Bar 200	927940
SET Iso-Bar 260	927941
SET Iso-Bar 320	927942
SET Iso-Bar 380	927943

Kiszérelés: 1 db/doboz



## RÖGZÍTŐELEM

### Iso-Corner rögzítőkonzol



Az Iso-Corner egy olyan hőszigetelő rendszerekbe építhető speciális poliuretán keményhab konzol.

- Egyszerűen méretre szabható
- Biztonságos és hőhídhatás-mentes rögzítés
- Polisztirol és kőzetgyapot rendszerekben is alkalmazható

Iso-Corner rögzítőkonzol	Cikkszám
Iso-Corner 140 mm	956876
Iso-Corner 200 mm	956877
Iso-Corner 300 mm	956878

## SPECIÁLIS HŐSZIGETELŐ LEMEZEK

### XPS zárt cellás lemez



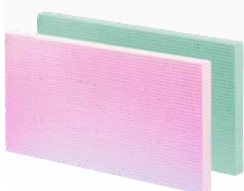
Préselt felületű extrudált polisztirol hőszigetelő lemezek, különösen lábazati térbe.

Hővezetési tényező ( $\lambda$ ) = 0,035 W/mK

- Nagy nyomószilárdság
- Rendkívül csekély vízfelvétel
- Nagyon jó hőszigetelő képesség

XPS zárt cellás lemez	Cikkszám
Vastagság: 2–20 cm-ig Méret: 60x125 cm-es lapokban	961260-tól

### Formahabosított lemez



Formahabosított expandált polisztirollemez-lábazatok, pincefalak hőszigetelésére.

Hővezetési tényező ( $\lambda$ ) = 0,035 W/mK

- Jó hőszigetelő képesség
- Erős mechanikai ellenállás
- Csekély vízfelvevő képesség

Formahabosított lemez	Cikkszám
Vastagság: 4–30 cm-ig Méret: 50 x 100 cm-es lapokban	961182 – 961199

## KIEGÉSZÍTŐ TERMÉKEK

### Lábazati távtartó elem



Egyetlen falsík esetén a lábazati zárószegély és a falsík közé helyezhető, tetszőlegesen kombinálható távtartó elem.

- Egyszerű
- Könnyű beépíthetőség
- Három méretben kapható

Lábazati távtartó elem, 3 mm, zöld	Cikkszám
Kiszerezés: 100 db/doboz	927602
Lábazati távtartó elem, 5 mm, sárga	Cikkszám
Kiszerezés: 100 db/doboz	927603
Lábazati távtartó elem, 8 mm, piros	Cikkszám
Kiszerezés: 100 db/doboz	927604

O E M P

### PVC lábazati szegélytoldó profil



A Baumit lábazati zárószegélyek toldására szolgál.

- Rögzít
- Egyszerű
- Jó ár-érték arány

PVC lábazati szegélytoldó profil	Cikkszám
Anyagszükséglet: 2,5 m/lábazati zárószegély Méret: 30 mm hosszú Kiszerezés: 100 db/doboz	927605

O E M P

## KIEGÉSZÍTŐ TERMÉKEK

### Lábazati szegélyrögzítő dübel



A Baumit lábazati zárószegélyek rögzítéséhez.

- Készletben kapható
- Könnyű telepíthetőség
- Bármilyen aljzatban használható

#### Lábazati szegélyrögzítő dübel

Anyagszükséglet: 3–4 db/fm lábazati zárószegély  
Méret: 8 x 75 mm  
Kiszerezés: 100 db/doboz

Cikkszám

927606



### Szerelőszett lábazati zárószegélyhez



A szerelőszett a lábazati zárószegély rögzítésére szolgál. Tartalma: lábazati szegélyrögzítő dübel, lábazati távtartó elem, lábazati szegélytoldó profil PVC.

- Gazdaságos
- 40 fm-re elegendő
- Kompletten tartalmaz minden elemet

#### Szerelőszett lábazati zárószegélyhez

Kiadósság: 1 doboz/27,5 fm lábazati zárószegélyhez elegendő  
Kiszerezés: 75 db lábazati szegélyrögzítő dübel 6 x 60  
50 db lábazati távtartó elem 3 mm  
10 db lábazati szegélytoldó profil PVC

Cikkszám

927607



### Lábazati zárószegély



Valamennyi Baumit hőszigetelő rendszerhez, alumínium lábazati zárószegély vízzel. Vastagság a hőszigetelő lemezek vastagságának megfelelően.

- Alumínium profil
- Perforált kialakítás
- Profilmérettel változó anyagvastagság

#### Lábazati zárószegély

30 mm széles; 20 db-os kötegben, 2,5 fm/db; 50 fm/köteg	927503
40 mm széles; 20 db-os kötegben, 2,5 fm/db; 50 fm/köteg	927504
50 mm széles; 20 db-os kötegben, 2,5 fm/db; 50 fm/köteg	927505
60 mm széles; 20 db-os kötegben, 2,5 fm/db; 50 fm/köteg	927506
80 mm széles; 20 db-os kötegben, 2,5 fm/db; 50 fm/köteg	927508
100 mm széles; 20 db-os kötegben, 2,5 fm/db; 50 fm/köteg	927510
120 mm széles; 20 db-os kötegben, 2,5 fm/db; 50 fm/köteg	927512
140 mm széles; 10 db-os kötegben, 2,5 fm/db; 25 fm/köteg	927514
150 mm széles; 10 db-os kötegben, 2,5 fm/db; 25 fm/köteg	927515
160 mm széles; 10 db-os kötegben, 2,5 fm/db; 25 fm/köteg	927516
180 mm széles; 10 db-os kötegben, 2,5 fm/db; 25 fm/köteg	927518
200 mm széles; 10 db-os kötegben, 2,5 fm/db; 25 fm/köteg	927520

Cikkszám

927503

927504

927505

927506

927508

927510

927512

927514

927515

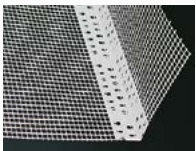
927516

927518

927520



### Műanyag sarokvédő szegély üvegszövettel



Műanyag sarokvédő szegély lúgálló üvegszövettel.

- Rugalmas
- Sarokerősítő
- Üvegszövet erősítésű

#### Műanyag sarokvédő szegély üvegszövettel

Méret: 2,5 fm/szál, 125 fm/köteg  
Kiszerezés: 50 szál/köteg, 2 köteg/doboz, 250 fm/doboz

Cikkszám

927421

### Dilatációs E-profil



Műanyag sarokvédő szegély lúgálló üvegszövettel.

- Időjárásálló
- Üvegszövet erősítésű
- Független dilatációs profil

#### Dilatációs E-profil

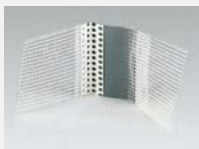
Méret: 2,5 fm/szál  
Kiszerezés: 25 szál/köteg, 62,5 fm/doboz

Cikkszám

927425

## KIEGÉSZÍTŐ TERMÉKEK

### Dilatációs V-profil



Dilatációs profil homlokzatok sarkainál kialakított dilatációkhoz, üvegszövetrel.

- Időjárásálló
- Üvegszövet erősítésű
- Függgőleges dilatációs profil

#### Dilatációs E-profil

Méret: 2,5 fm/szál  
Kiszerezés: 25 szál/köteg, 62,5 fm/doboz

Cikkszám

927426

### Vízorros sarokvédő profil



Műanyag, vízorros kiképzésű sarokelem vakolt felületek vízszintes sarkainak képzéséhez, visszagró homlokzatokhoz, redőnyszekrény-csatlakozáshoz, erkélyekhez stb.

- Kültéri
- Rugalmas
- Üvegszövet erősítésű

#### Vízorros sarokvédő profil

Méret: 2,5 fm/szál  
Kiszerezés: 25 db/köteg, 62,5 fm/doboz

Cikkszám

927420

### Alumínium sarokvédő szegély



Sarokvédő szegély sima alumíniumból, a hőszigetelő rendszerekhez.

- Kültéri
- Könnyű
- Egyszerű beépíthetőség

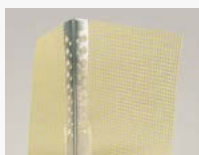
#### Alumínium sarokvédő szegély

Méret: 3,0 fm/szál  
Kiszerezés: 50 szál/köteg, 150 fm/köteg

Cikkszám

956270

### Alumínium sarokvédő szegély üvegszövetrel



Sarokvédő szegély üvegszövetrel kombinált alumíniumból. A szövet szélessége: 10 és 15 cm.

- Kültéri
- Sarokvédő
- Nem rozsdásodik

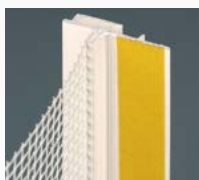
#### Alumínium sarokvédő szegély üvegszövetrel

Méret: 2,5 fm/szál  
Kiszerezés: 50 szál/ köteg, 125 fm/köteg

Cikkszám

927422

### Nyílászáró csatlakozó profil



Öntapadó, fehér műanyag nyílászáró csatlakozó profil 15x4 mm-es tömítőszalaggal és üvegszövet-erősítéssel. Ellenáll a csapóesőnek.

- Könnyű beépíthetőség
- Teljes takarás a kereten
- Takarófólia fogadására alkalmas

#### Nyílászáró csatlakozó profil

Méret: 2,4 fm/szál  
Kiszerezés: 50 szál/ köteg, 120 fm/köteg

Cikkszám

927429

### Fugatömítő szalag



Előpréselt, öntapadó és magától duzzadó PUR-lágyhab szigetelőszalag impregnált oldalfelülettel. Ellenáll a csapóesőnek.

- Hézagmentes tömítés
- Különböző fugaszélességek
- Időben késleltetett duzzadás

#### Fugatömítő szalag, 15/2-6 2-6 mm-es fugához

Kiszerezés: 18 m/tekercs

Cikkszám

927430

#### Fugatömítő szalag, 15/5-12 5-12 mm-es fugához

Kiszerezés: 9 m/tekercs

Cikkszám

927431

BAUMIT HŐSZIGETELŐ RENDSZEREK			
	OPEN	STAR EPS GRAFIT	STAR ÁSVÁNYI
<b>HŐSZIGETELŐ LEMEZEK</b>			
openReflect	■ ■	—	—
openPlus	■ ■	—	—
openTherm	■ ■	—	—
StarTherm grafit reflex	—	■ ■	—
StarTherm EPS grafitos	—	■ ■	—
StarTherm Minerál (ásványi)	—	—	■ ■
ProTherm	—	—	—
XPS zárt cellás lemez	—	—	—
<b>RAGASZTÓK ÉS TAPASZOK</b>			
openContact	■ ■	—	—
StarContact White	—	■ ■	■ ■
StarContact	—	■ ■	■ ■
ProfiContact	—	■ ■	■ ■
DuoContact	—	—	—
anyagszükséglet	11 kg/m <sup>2</sup>	8-10 kg/m <sup>2</sup>	12-15 kg/m <sup>2</sup>
<b>ÜVEGSZÖVET HÁLÓK</b>			
StarTex	■ ■	■ ■	■ ■
Üvegszövet (felirat nélküli)	■	■	■
160 g-os háló	—	—	—
anyagszükséglet	1,1 m <sup>2</sup> /m <sup>2</sup>	1,1 m <sup>2</sup> /m <sup>2</sup>	1,1 m <sup>2</sup> /m <sup>2</sup>
<b>DÜBEL</b> (HAGYOMÁNYOS FALAZAT ESETÉN)			
Műanyag beütőszeges (pl.: IDK-N)	■ ■	■ ■	—
Kombinált szeges (pl.: H4 Eco)	■ ■	■	■ ■
Acél beütőszeges (TID-T)	—	—	■ ■
anyagszükséglet	6 db/m <sup>2</sup>	6 db/m <sup>2</sup>	6 db/m <sup>2</sup>
<b>ALAPOZÓK</b>			
PremiumPrimer	■ ■	■ ■	■ ■
UniPrimer	■	■	■
anyagszükséglet	0,2 kg/m <sup>2</sup>	0,2 kg/m <sup>2</sup>	0,2 kg/m <sup>2</sup>
<b>VÉKONYVAKOLATOK</b>			
NanoporTop	■ ■	■ ■	■ ■
openTop	■ ■	—	—
StarTop	—	■ ■	■ ■
PuraTop	—	■	■ ■
SilikonTop	—	■	■ ■
SilikatTop	—	■	■ ■
GranoporTop	—	■	—
DuoTop	—	—	—
CreativTop	■	■	■
MosaikTop	—	—	—
anyagszükséglet	struktúra függő	struktúra függő	struktúra függő

■ ajánlott ■■ kiemelten ajánlott — nem alkalmas

PRO	DUO	LÁBAZAT	KLINKER BURKOLAT	
				<b>HŐSZIGETELŐ LEMEZEK</b>
—	—	—	—	openReflect
—	—	—	—	openPlus
—	—	—	—	openTherm
—	—	—	—	StarTherm grafit reflex
—	—	—	■	StarTherm EPS grafitos
—	—	—	■	StarTherm Minerál (ásványi)
■■	■■	—	■■	ProTherm
—	—	■■	—	XPS zárt cellás lemez
				<b>RAGASZTÓK ÉS TAPASZOK</b>
—	—	—	—	openContact
■	■	■■	■■	StarContact White
■	■	■■	■■	StarContact
■■	■	■■	—	ProfiContact
—	■■	—	—	DuoContact
8-10 kg/m <sup>2</sup>	8-10 kg/m <sup>2</sup>	8-10 kg/m <sup>2</sup>	8-10 kg/m <sup>2</sup>	anyagszükséglet
				<b>ÜVEGSZÖVET HÁLÓK</b>
■■	■	■■	—	StarTex
■	■■	■	—	Üvegszövet (felirat nélküli)
—	—	—	■■	160 g-os háló
1,1 m <sup>2</sup> /m <sup>2</sup>	1,1 m <sup>2</sup> /m <sup>2</sup>	1,1 m <sup>2</sup> /m <sup>2</sup>	1,1 m <sup>2</sup> /m <sup>2</sup>	anyagszükséglet
				<b>DÜBEL</b> (hagyományos falazat esetén)
■■	■■	■■	—	Műanyag beütőszegecs (pl.: IDK-N)
■	■	—	—	Kombinált szegecs (pl.: H4 Eco)
—	—	—	■■	Acél beütőszegecs (TID-T)
6 db/m <sup>2</sup>	6 db/m <sup>2</sup>	6 db/m <sup>2</sup>	8 db/m <sup>2</sup>	anyagszükséglet
				<b>ALAPOZÓK</b>
■	■	■■	—	PremiumPrimer
■■	■■	■	—	UniPrimer
0,2 kg/m <sup>2</sup>	0,2 kg/m <sup>2</sup>	0,2 kg/m <sup>2</sup>	0,2 kg/m <sup>2</sup>	anyagszükséglet
				<b>VÉKONYVAKOLATOK</b>
■	■	—	—	NanoporTop
—	—	—	—	openTop
■	■	—	—	StarTop
■	■	—	—	PuraTop
■	■	■	—	SilikonTop
■	■	—	—	SilikatTop
■■	■	—	—	GranoporTop
—	■■	—	—	DuoTop
■	■	—	—	CreativTop
—	—	■■	—	MosaikTop
struktúra függő	struktúra függő	struktúra függő	struktúra függő	anyagszükséglet

## Baumit ragasztók, tapaszok, rögzítőelemek hőszigetelő rendszerekre



### RAGASZTÓTAPASZ KIVÁLASZTÁSA A HŐSZIGETELŐ LEMEZEK SZERINT

■ ajánlott ■■ kiemelten ajánlott – nem alkalmas	HŐSZIGETELŐ LEMEZ					SPECIÁLIS FELÜLETEKRE	
	open	Star EPS grafit	Star ásványi	EPS	XPS	OSB lap	Bitumenes lemez
openContact	■■	–	–	–	–	–	–
StarContact White	–	■■	■■	■	■■	–	–
StarContact	–	■■	■■	■	■■	–	–
ProfiContact	–	■	■	■■	■	–	–
DuoContact	–	–	–	■	–	–	–
SupraFix	■	■	–	■	■	–	■
Diszperziós ragasztó	■	■	■	■	–	■	–
BituFix 2K	–	–	–	–	■	–	■■

Konkrét felhasználási területtől függően elképzelhető, hogy a Baumit hőszigetelő rendszerekből, a Nemzeti Műszaki Értékelés (NMÉ) alapján kiválasztott termék kombináció – tűzvédelmi vagy egyéb okok miatt – nem alkalmazható. Ezért a felhasználás előtt a rendszer mindenkor NMÉ-jének ellenőrzése és az abban foglaltak maradéktalan betartása elengedhetetlen!

### DÜBEL KIVÁLASZTÁSA A FALAZAT ÉS SZIGETELÉSE TÍPUSA SZERINT

■ ajánlott ■■ kiemelten ajánlott – nem alkalmas	EPS, GRAFIT, XPS		ÁSVÁNYI		Klinker-burkolat	Fa vagy OSB
	Tégla, beton	Pórusbeton (pl. Ytong), vályog	Tégla, beton	Pórusbeton (pl. Ytong), vályog		
Baumit S (STR U 2G) önsüllyesztő	■	■■	■	■■	■■	–
H4 Eco acél feszítőelemes	■	–	■■	–	–	–
TID-T acél beütőszeges	–	–	■■	–	■	–
IDK-N műanyag beütőszeges	■■	–	–	–	–	–
STR H önsüllyesztő	–	–	–	–	–	■■

#### Fontos!

Az alkalmazandó dübel hosszát tekintve általánosságban elmondható, hogy a szigetelő lemez vastagság + 5 cm az optimális dübel hossz, de ez esetenként el is térhet pl. korábbi vakolat, falazat egyenetlenségei miatt.

A dübel típusának; hosszának meghatározásához segítséget nyújtanak a dübel gyártók; **ingyenes kihúzási próbát végeznek**, ami a rendszergaranciához szükséges. Továbbiakról érdeklődjön Baumitos kapcsolattartójától.



## HŐSZIGETELŐ RENDSZEREK

	open	Star EPS grafit	Star ásványi	Pro	Duo
<b>HŐSZIGETELŐ LEMEZEK</b>					
openTherm	25 év				
openPlus	25 év				
openReflect	25 év				
StarTherm EPS grafitos		25 év			
StarTherm grafit reflex		25 év			
StarTherm Minerál (ásványi)			25 év		
ProTherm				25 év	10 év
<b>RAGASZTÓK ÉS TAPASZOK</b>					
openContact	25 év				
StarContact White		25 év	25 év	25 év	10 év
StarContact		25 év	25 év	25 év	10 év
ProfiContact		25 év	10 év	25 év	10 év
DuoContact					10 év
<b>ÜVEGSZÖVET HÁLÓK</b>					
StarTex	25 év	25 év	25 év	25 év	10 év
Üvegszövet (felirat nélküli)	10 év	10 év	10 év	10 év	10 év
<b>DÜBEL (hagyományos falazat esetén)</b>					
Műanyag beütőszegecs (pl.: IDK-N)	25 év	25 év		25 év	10 év
Kombinált szegecs (pl.: H4 Eco)	25 év	25 év	25 év	25 év	10 év
Acél beütőszegecs (TID-T)			25 év		
<b>Alapozók</b>					
PremiumPrimer	25 év	25 év	25 év	25 év	10 év
UniPrimer	10 év	10 év	10 év	25 év	10 év
<b>VÉKONYVAKOLATOK</b>					
NanoporTop	25 év	25 év	25 év	25 év	10 év
openTop	25 év				
StarTop	25 év	25 év	25 év	25 év	10 év
PuraTop	25 év	25 év	25 év	25 év	10 év
SzilikonTop		25 év	25 év	25 év	10 év
SzilikatTop		25 év	25 év	25 év	10 év
GranoporTop		25 év		25 év	10 év
DuoTop					10 év
CreativTop	25 év	25 év	25 év	25 év	10 év

A Baumit Kft. az általa forgalmazott open, Star EPS grafit, Star Ásványi és Pro hőszigetelő rendszerekre – a mindenkor hatályos törvényekben, jogszabályokban és rendeletekben meghatározott kötelező szavatosság mellett 25 év rendszergaranciát vállal. További részletekért kérjük, látogassa meg a [www.baumit.hu](http://www.baumit.hu) weboldalunkat.



## **Baumit Homlokzati hőszigetelő rendszer**



- 25 év rendszergarancia
- ÉMI által minősített rendszerek
- Megtérülő befektetés, hosszú távú energiamegtakarítás

**Baumit INFO**

+36 33 512 920 / Műszaki tanácsadás

**Baumit Kft.**

2510 Dörög, Baumit út 1.

Tel.: +36 33 512 920, -930, -940

baumit@baumit.hu • www.baumit.hu